



АО "ЭЛЕКТРУМ АВ"

ОХЛАДИТЕЛЬ Охл.271-DIN

ЭТИКЕТКА

АЛЕИ.301415.004 ЭТ

Охладитель Охл.271-DIN предназначен для отвода тепла, выделяемого силовыми полупроводниковыми приборами: твердотельными реле и силовыми модулями в охлаждающую среду.

Теплоотводы охлаждаителей изготавливаются из алюминиевых прессованных профилей сплава АД31 ГОСТ 4784-97. Теплоотводы не требуют дополнительного защитного покрытия при эксплуатации в различных климатических зонах. Охладитель обеспе-

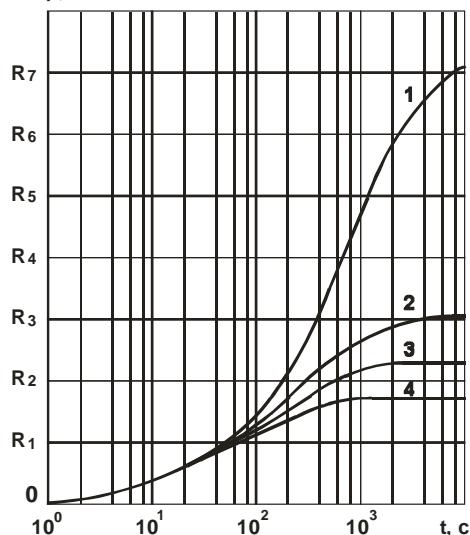
чивает работу силовых модулей с рабочим током I , который определяется из соотношения $I = \frac{100 - T_{cp}}{\theta \cdot U_{ост}}$, где T_{cp} - температура

окружающей среды, $U_{ост}$ - падение напряжения в цепи протекания тока, θ - тепловое сопротивление охлаждаителя, определяемое из графиков для заданной скорости обдува в установившемся режиме.

При заказе охлаждаителя вместе с приборами на рабочей поверхности в охлаждаителе выполняются необходимые монтажные отверстия для одного или нескольких модулей. Количество необходимых модулей определяется из предельной рассеиваемой мощности.

ГРАФИК ПЕРЕХОДНОГО ТЕПЛООВОГО ИМПЕДАНСА

Roхл-ср, C/Вт



Контактная поверхность охлаждаителя-окружающая среда (Roхл-ср) при скорости охлаждающего воздуха $V_{воз}$:
0 м/с – (1), 3 м/с – (2), 6 м/с – (3), 12 м/с – (4)

Обозначение	L, мм	Roхл-ср, °C						
		R ₁	R ₂	R ₃	R ₄	R ₅	R ₆	R ₇
Охл.271-110-DIN-...-XX-Y	110	0,100	0,200	0,300	0,400	0,500	0,600	0,700
Охл.271-150-DIN-...-XX-Y	150	0,075	0,150	0,225	0,300	0,375	0,450	0,525
Охл.271-250-DIN-...-XX-Y	250	0,040	0,080	0,120	0,160	0,200	0,240	0,280
Охл.271-300-DIN-...-XX-Y	300	0,030	0,075	0,100	0,130	0,170	0,200	0,230
Охл.271-500-DIN-...-XX-Y	500	0,020	0,040	0,060	0,080	0,100	0,120	0,140

УСЛОВИЯ ЭКСПЛУАТАЦИИ

Предельно-допустимые климатические воздействия

Охладители допускают эксплуатацию при:

- температуре окружающей среды от минус 60 до 85°C с воздушным охлаждением;
- относительной влажности воздуха до 98% при 35°C и при более низких температурах с конденсацией влаги;
- атмосферном давлении $(8,66 - 10,66) \cdot 10^4$ Па;
- смене температур от минус 60 до 125 °C

Предельно-допустимые механические воздействия

Охладители по стойкости к воздействию механических нагрузок соответствует группе M27 условий эксплуатации (ГОСТ 17516.1-90) и выдерживают одиночные удары с длительностью импульса 50 мс и ускорением 39,2 м/с² (4g)

Драгоценных металлов не содержится.

ГАБАРИТНЫЕ ЧЕРТЕЖИ

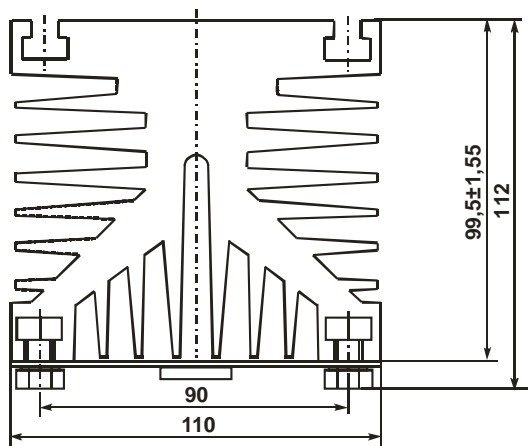
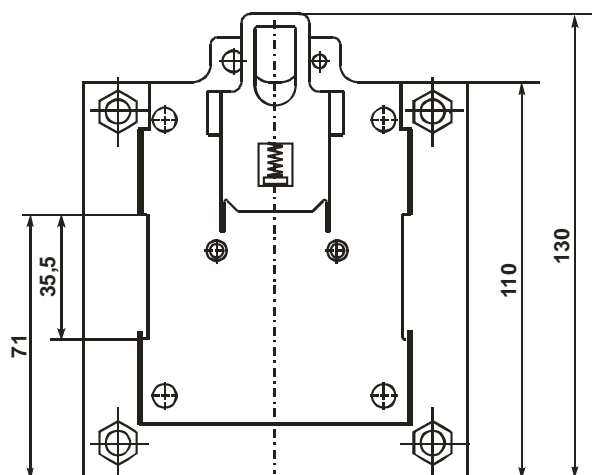


Рисунок 1 - ОХЛ271-110-DIN*

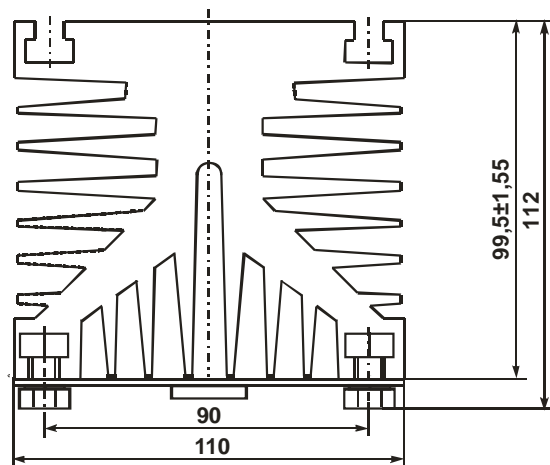
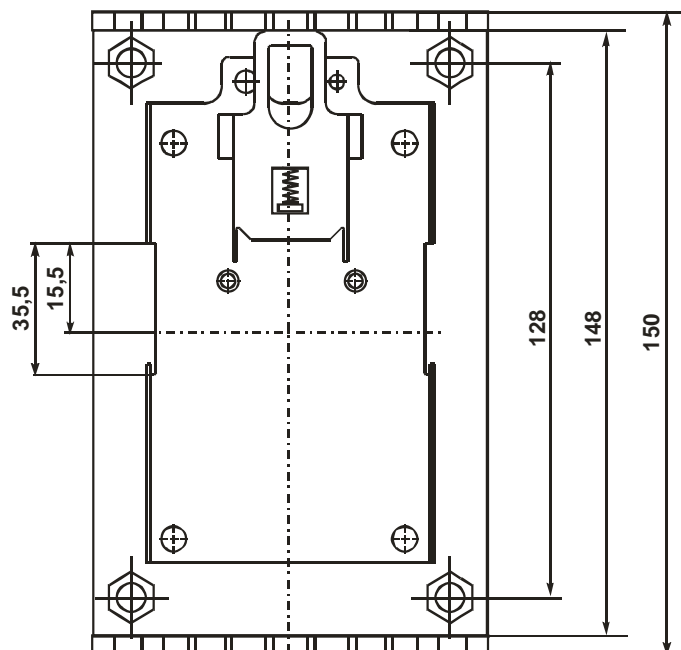


Рисунок 2 - ОХЛ271-150-DIN*

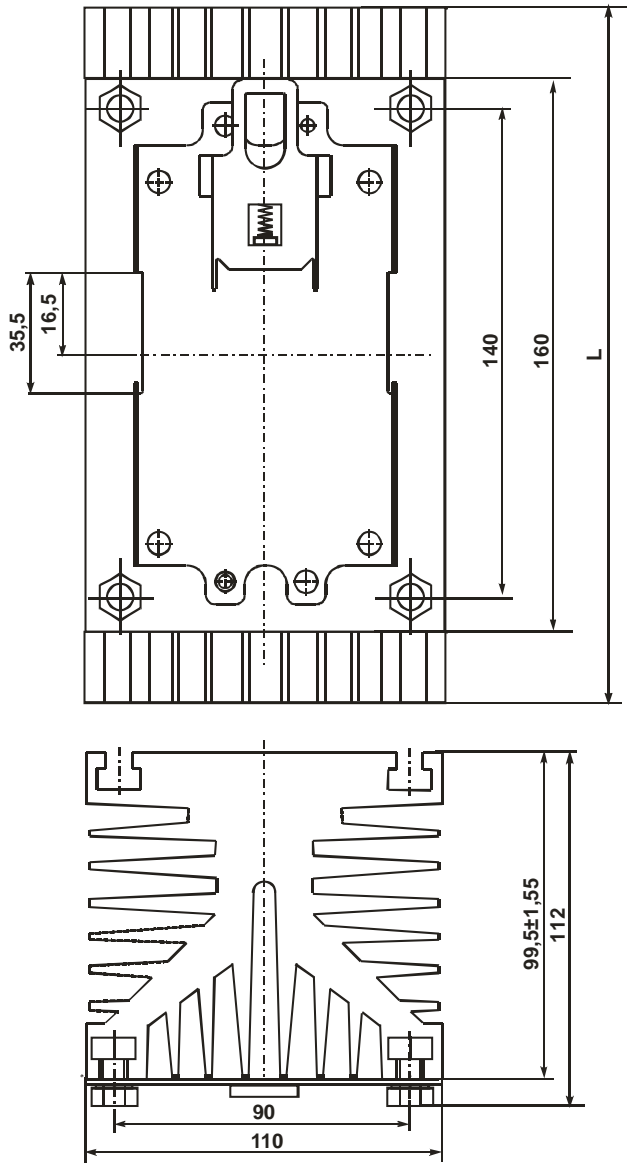


Рисунок 3 - ОХЛ271-250-DIN, Охл271-300-DIN*

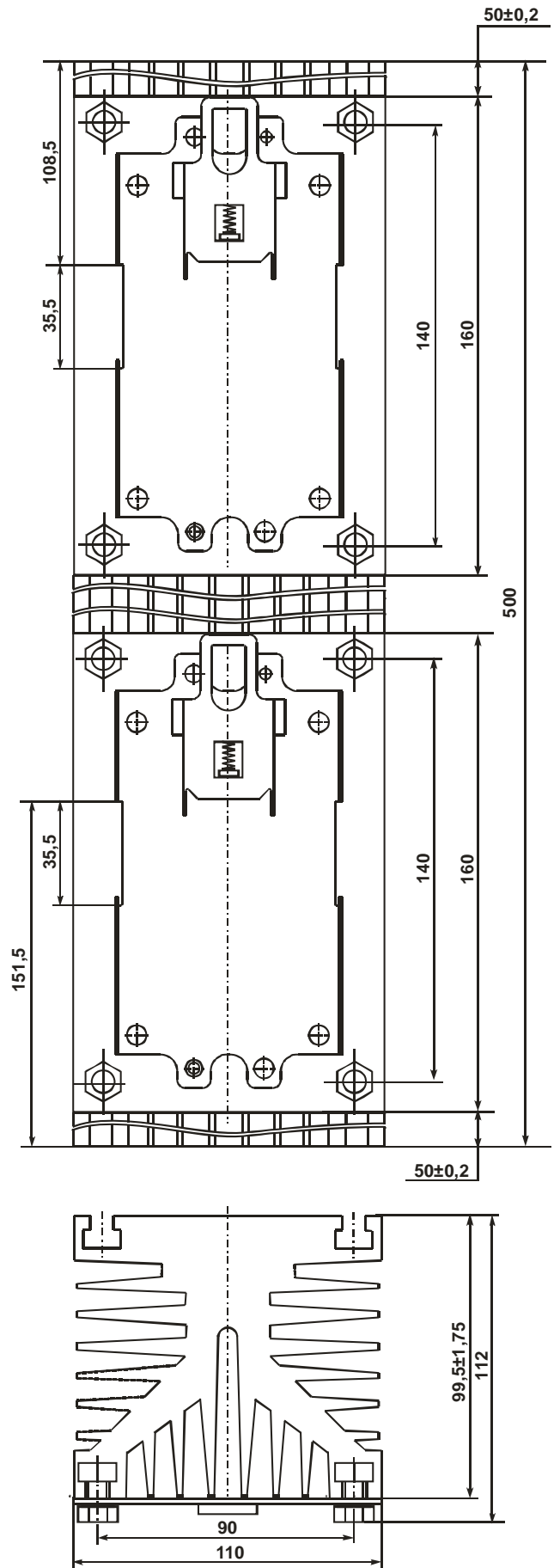
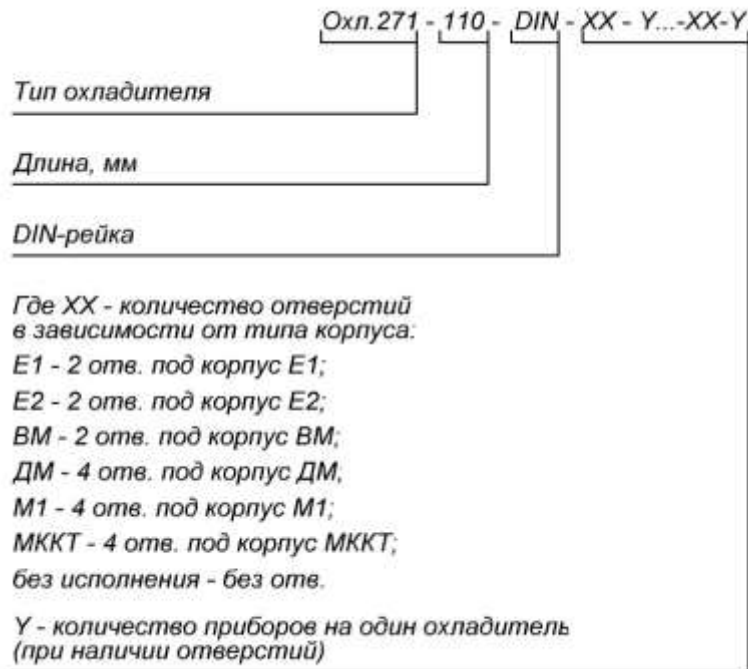


Рисунок 4 - ОХЛ271-500-DIN*

*Габаритный чертеж охладителя с отверстиями под конкретные приборы представляется по запросу потребителя

ОБОЗНАЧЕНИЕ ОХЛАДИТЕЛЯ ПРИ ЗАКАЗЕ



Пример обозначения при заказе: Охл.271-500-DIN-DM-3; Охл.271-250-DIN-DM-1-BM-1; Охл.271-300-DIN-BM-3-E2-1.

СВЕДЕНИЯ О ПРЕМКЕ

Охладитель типа _____ соответствует АЛЕИ.746465.000 ТУ

Место для штампа ОТК

Дата выпуска

ГАРАНТИИ ПРЕДПРИЯТИЯ-ИЗГОТОВИТЕЛЯ

Предприятие-изготовитель гарантирует соответствие охладителя требованиям АЛЕИ.746465.000 ТУ при условии соблюдения правил транспортирования, хранения, монтажа и эксплуатации.

Гарантийный срок – 2,5 года с даты изготовления.

Гарантийный срок хранения – 2 года с даты изготовления.

Гарантийный срок эксплуатации – 2 года с даты ввода охладителя в эксплуатацию в пределах гарантийного срока.

РЕКОМЕНДАЦИИ ПО УТИЛИЗАЦИИ

Утилизация изделия (переплавка, захоронение, перепродажа) производится в порядке, установленном Законами РФ: от 04 мая 1999г. № 96-ФЗ «Об охране атмосферного воздуха», от 24 июня 1998 г. № 89-ФЗ «Об отходах производства и потребления», а также другими общероссийскими и региональными нормами, правилами, распоряжениями и пр., принятыми во исполнение указанных законов.

Данный документ является этикеткой с описанием характеристик данного изделия, для которых предоставляется гарантия. Все изделия в процессе производства проходят полный контроль всех параметров, который выполняется дважды, один раз до герметизации, а затем еще раз после.

Любая такая гарантия предоставляется исключительно в соответствии с условиями соглашения о поставке (договор на поставку или другие документы в соответствии с действующим законодательством). Информация представленная в этом документе не предполагает гарантии и ответственности «Электрум АВ» в отношении использовании такой информации и пригодности изделий для Вашей аппаратуры. Данные, содержащиеся в этом документе, предназначены исключительно для технически подготовленных сотрудников. Вам и Вашим техническим специалистам придется оценить пригодность этого продукта, предназначенного для применения и полноту данных продукта, в связи с таким применением.

Любые изделия «Электрум АВ» не разрешены для применения в приборах и системах жизнеобеспечения и специальной техники, без письменного согласования с «Электрум АВ».

Если вам необходима информация о продукте, превышающая данные, приведенные в этом документе, или которая относится к конкретному применению нашей продукции, пожалуйста, обращайтесь в офис продаж к менеджеру, который является ответственным за Ваше предприятие.

Инженеры «Электрум АВ» имеют большой опыт в разработке, производстве и применении мощных силовых приборов и интеллектуальных драйверов для силовых приборов и уже реализовали большое количество индивидуальных решений. Если вам нужны силовые модули или драйверы, которые не входят в комплект поставки, а также изделия с отличиями от стандартных приборов в характеристиках или конструкции обращайтесь к нашим менеджерам и специалистам, которые предложат Вам лучшее решение Вашей задачи.

«Электрум АВ» оставляет за собой право вносить изменения без дополнительного уведомления в настоящем документе для повышения надежности, функциональности и улучшения дизайна.