



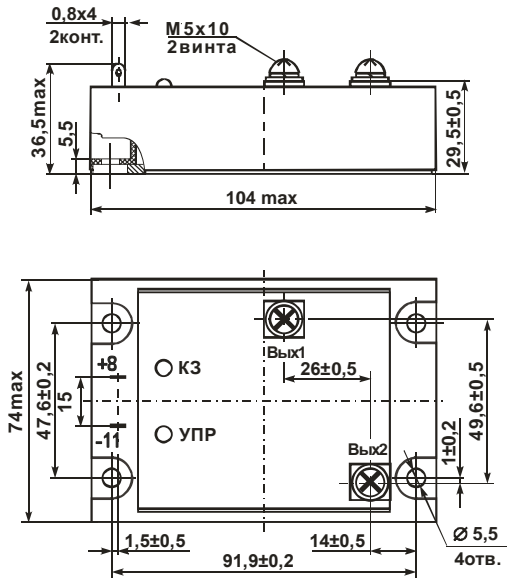
# АО "ЭЛЕКТРУМ АВ"

## МОДУЛЬ КОММУТАЦИИ С ЗАЩИТОЙ ПО ТОКУ

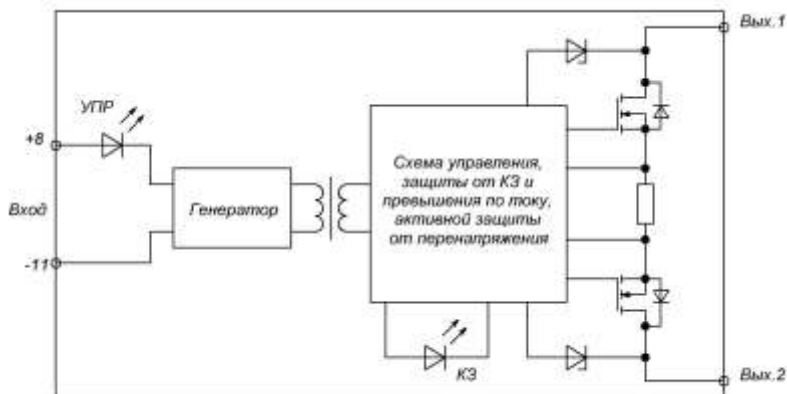
### МТ16ПТБ-5-0,6; МТ16ПТБ-10-0,6; МТ16ПТБ-20-0,6; МТ16ПТБ-30-0,6; МТ16ПТБ-40-0,6 ЭТИКЕТКА

Модуль коммутации (полупроводниковое биполярное реле с трансформаторной развязкой, малым током и временем включения) с защитой по току предназначен для применения в устройствах автоматики и привода в качестве коммутирующего элемента в сетях постоянного и переменного тока (частотой до 1 МГц).

ГАБАРИТНЫЙ ЧЕРТЕЖ



ФУНКЦИОНАЛЬНАЯ СХЕМА



ОСНОВНЫЕ ПАРАМЕТРЫ

Токр = 25 °С

Наименование изделия	Входной ток, I <sub>вх</sub> , мА		Максимальное напряжение сток-исток транзистора, U <sub>си</sub> max, В	Уровень ограничения напряжения на стоке транзистора при активной защите, U <sub>огр</sub> , В	Выходное сопротивление во включенном состоянии, R <sub>отк</sub> , мОм, при U <sub>вх</sub> =10 В		Ток утечки на выходе, I <sub>ут. вых</sub> , мкА, при U <sub>вых</sub> =±40 В; U <sub>вх</sub> ≤0,8 В	Напряжение изоляции по постоянному току U <sub>из</sub> , В, в течение 1 мин	Тепловое сопротивление переход-радиатор, R <sub>т п-р</sub> , °С/Вт	Время включения/выключения, t <sub>вкл</sub> / t <sub>выкл</sub> , мкс	Время выключения, t <sub>выкл</sub> , мкс при I <sub>з</sub> ; I <sub>н</sub> =1,5·I <sub>ком</sub> ; U <sub>вх</sub> =10 В		Время перезапуска после срабатывания защиты, t <sub>2</sub> , мс при I <sub>з</sub> ; I <sub>н</sub> =1,5·I <sub>ком</sub> ; U <sub>вх</sub> =10 В																										
	не более	U <sub>вх</sub> , В			тип	не более					не более	не менее	не более	не менее	не более																								
МТ16ПТБ-5-0,6	60	10	60	48	130,0	±5	±100	4000	3,40	50/100	50	10	50																										
	80	30																																					
МТ16ПТБ-10-0,6	60	10			66,0	±10								±100	4000	2,15	50/100	50	10	50																			
	80	30																																					
МТ16ПТБ-20-0,6	60	10			33,0	±20															±100	4000	1,30	50/100	50	10	50												
	80	30																																					
МТ16ПТБ-30-0,6	60	10			24,0	±30																	±100					4000	0,90	50/100	50	10	50						
	80	30																																					
МТ16ПТБ-40-0,6	60	10			6,0	±40																							±100					4000	0,50	50/100	50	10	50
	80	30																																					

ПРЕДЕЛЬНО - ДОПУСТИМЫЕ РЕЖИМЫ ЭКСПЛУАТАЦИИ

Наименование изделия	Напряжение питания, U <sub>пит</sub> , В		Коммутируемое напряжение, U <sub>ком</sub> , В	Коммутируемый ток, I <sub>ком</sub> , А	Ток срабатывания защиты, I <sub>з</sub> , А	Входное напряжение во включенном состоянии, U <sub>вх.вкл</sub> , В		Входное напряжение в выключенном состоянии, U <sub>вх.выкл</sub> , В		Рабочий диапазон температур, T, °С		Макс. температура перехода, T <sub>п*</sub> , °С
	не менее	не более				не более	не более	не менее	не более	не менее	не более	
МТ16ПТБ-5-0,6	10	30	40	5	7,5	10	30	-0,6	0,8	-40	+85	+150
МТ16ПТБ-10-0,6				10	15							
МТ16ПТБ-20-0,6				20	30							
МТ16ПТБ-30-0,6				30	45							
МТ16ПТБ-40-0,6				40	60							

\* модуль рассчитан на работу в аппаратуре с применением охладителя, поддерживающего температуру перехода, не превышающую максимальную.

Драгоценных металлов не содержится.

## СВЕДЕНИЯ О ПРИЕМКЕ

Модуль \_\_\_\_\_ соответствует АЛЕИ.431162.011 ТУ.

Заводской номер \_\_\_\_\_ Дата изготовления \_\_\_\_\_

Место для штампа ОТК

### ГАРАНТИИ ПРЕДПРИЯТИЯ-ИЗГОТОВИТЕЛЯ

Предприятие-изготовитель гарантирует соответствие модулей требованиям АЛЕИ.431162.011 ТУ при условии соблюдения правил транспортирования, хранения, монтажа и эксплуатации.

Гарантийный срок – 2,5 года с даты изготовления.

Гарантийный срок хранения – 2 года с даты изготовления.

Гарантийный срок эксплуатации – 2 года с даты ввода модулей в эксплуатацию в пределах гарантийного срока.

### РЕКОМЕНДАЦИИ ПО УТИЛИЗАЦИИ

Утилизация изделия (переплавка, захоронение, перепродажа) производится в порядке, установленном Законами РФ: от 04 мая 1999г. № 96-ФЗ «Об охране атмосферного воздуха», от 24 июня 1998 г. № 89-ФЗ «Об отходах производства и потребления», а также другими общероссийскими и региональными нормами, правилами, распоряжениями и пр., принятыми во исполнение указанных законов.

Данный документ является этикеткой с описанием характеристик данного изделия, для которых предоставляется гарантия. Все изделия в процессе производства проходят полный контроль всех параметров, который выполняется дважды, один раз до герметизации, а затем еще раз после.

Любая такая гарантия предоставляется исключительно в соответствии с условиями соглашения о поставке (договор на поставку или другие документы в соответствии с действующим законодательством). Информация представленная в этом документе не предполагает гарантии и ответственности «Электрум АВ» в отношении использования такой информации и пригодности изделий для Вашей аппаратуры. Данные, содержащиеся в этом документе, предназначены исключительно для технически подготовленных сотрудников. Вам и Вашим техническим специалистам придется оценить пригодность этого продукта, предназначенного для применения и полноту данных продукта, в связи с таким применением.

Любые изделия «Электрум АВ» не разрешены для применения в приборах и системах жизнеобеспечения и специальной техники, без письменного согласования с «Электрум АВ».

Если вам необходима информация о продукте, превышающая данные, приведенные в этом документе, или которая относится к конкретному применению нашей продукции, пожалуйста, обращайтесь в офис продаж к менеджеру, который является ответственным за Ваше предприятие.

Инженеры «Электрум АВ» имеют большой опыт в разработке, производстве и применении мощных силовых приборов и интеллектуальных драйверов для силовых приборов и уже реализовали большое количество индивидуальных решений. Если вам нужны силовые модули или драйверы, которые не входят в комплект поставки, а также изделия с отличиями от стандартных приборов в характеристиках или конструкции обращайтесь к нашим менеджерам и специалистам, которые предложат Вам лучшее решение Вашей задачи.

«Электрум АВ» оставляет за собой право вносить изменения без дополнительного уведомления в настоящем документе для повышения надежности, функциональности и улучшения дизайна.