



АО "ЭЛЕКТРУМ АВ"

МОДУЛЬ КОММУТАЦИИ MT16Б

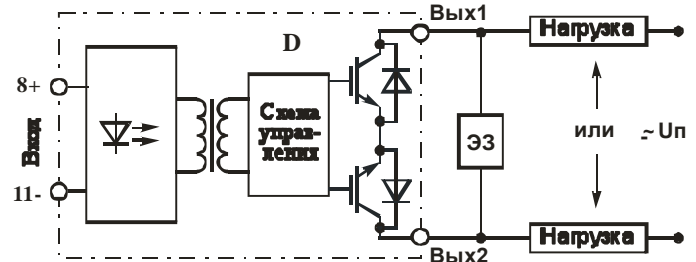
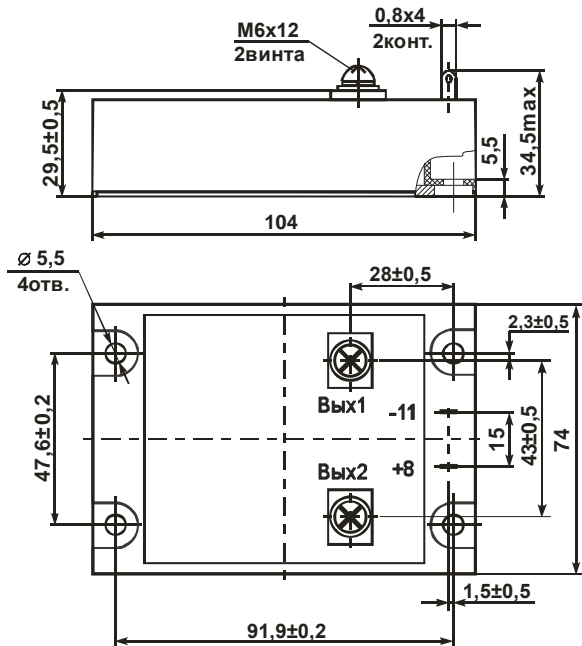
ЭТИКЕТКА

АЛЕИ.431162.221-05 ЭТ

Модуль коммутации MT16Б (далее – модуль) – полупроводниковое нормально разомкнутое биполярное реле с трансформаторной развязкой с малым током и временем включения, предназначен для применения в устройствах автоматизации и привода в качестве коммутирующего элемента в сетях постоянного и переменного тока (частотой до 1 МГц).

Номенклатура модуля: MT16Б-5-12; MT16Б-10-12; MT16Б-20-12; MT16Б-30-12; MT16Б-40-12; MT16Б-60-12; MT16Б-80-12; MT16Б-120-12.

ГАБАРИТНЫЙ ЧЕРТЕЖ И РЕКОМЕНДУЕМАЯ СХЕМА ВКЛЮЧЕНИЯ



D – модуль;
ЭЗ – элемент защиты.

ОСНОВНЫЕ ПАРАМЕТРЫ

$T_{окр} = 25\text{ }^{\circ}\text{C}$

Наименование изделия	Входной ток во включенном состоянии, I вх. вкл, мА		Падение напряжение на:			Ток утечки на выходе, Iут. вых, мкА		Напряжение изоляции по постоянному току, Uиз, В	Тепловое сопротивление переход – радиатор, Rт п-р, $^{\circ}\text{C}/\text{Вт}$	Время включения/выключения, t вкл / t выкл, мкс				
	не более	Uвх, В	IGBT, Утр, В	диоде, Ud, В	Iвых, А	не более	Uвых, В				Uвх, В	t, мин	Тепловое сопротивление переход – радиатор, Rт п-р, $^{\circ}\text{C}/\text{Вт}$	
													не более	не более
MT16Б-5-12	15	10	3,17	2,5	±5	±100	±1200	0,8	4000	1	не более	не более	50 / 50	
	30	30									2,30	3,70		
MT16Б-10-12	15	10	3,10	1,40	±10	±100	±1200	0,8	4000	1	не более	не более	50 / 50	
	30	30									1,40	2,70		
MT16Б-20-12	15	10	3,05	1,67	±20	±100	±1200	0,8	4000	1	не более	не более	50 / 50	
	30	30									0,80	1,00		
MT16Б-30-12	15	10	2,28	1,76	±30	±100	±1200	0,8	4000	1	не более	не более	50 / 50	
	30	30									0,60	1,00		
MT16Б-40-12	15	10	3,12	2,03	±40	±100	±1200	0,8	4000	1	не более	не более	50 / 50	
	30	30									0,52	0,85		
MT16Б-60-12	15	10	2,50	1,82	±60	±100	±1200	0,8	4000	1	не более	не более	50 / 50	
	30	30									0,36	0,57		
MT16Б-80-12	15	10	3,12	2,03	±80	±100	±1200	0,8	4000	1	не более	не более	50 / 50	
	30	30									0,26	0,43		
MT16Б-120-12	15	10	2,50	1,82	±120	±100	±1200	0,8	4000	1	не более	не более	50 / 50	
	30	30									0,18	0,29		

ПРЕДЕЛЬНО - ДОПУСТИМЫЕ РЕЖИМЫ ЭКСПЛУАТАЦИИ

Наименование изделия	Коммутируемое напряжение, Uком, В	Коммутируемый ток, Iком, А	Коммутируемый импульсный ток, Iком.имп*, А (Трад=25 °С)	Входное напряжение во включенном состоянии, Uвх.вкл, В		Входное напряжение в выключенном состоянии, Uвх.выкл, В		Рабочий диапазон температур, Т, °С		Максимальная температура перехода, Тп**, °С	
	не более	не более	не более	t имп, мкс	не менее	не более	не менее	не более	не менее		не более
MT16Б-5-12	±1200	±5	±15	10	10	30	- 0,6	0,8	- 40	+ 85	+150
MT16Б-10-12		±10	±30								
MT16Б-20-12		±20	±60								
MT16Б-30-12		±30	±90								
MT16Б-40-12		±40	±120								
MT16Б-60-12		±60	±180								
MT16Б-80-12		±80	±240								
MT16Б-120-12		±120	±360								

* действующее значение Iком. имп. не должно превышать I ком;
 ** модули рассчитаны на работу в аппаратуре с применением охладителей, поддерживающих температуру перехода, не превышающую максимальную.

Драгоценных металлов не содержится.

СВИДЕТЕЛЬСТВО О ПРИЕМКЕ

Модуль(и) коммутации _____ соответствует(ют) АЛЕИ.431162.011 ТУ

Заводской(ие) номер(а) _____ Дата изготовления _____

Место для штампа ОТК

ГАРАНТИИ ПРЕДПРИЯТИЯ-ИЗГОТОВИТЕЛЯ

Предприятие-изготовитель гарантирует соответствие модулей требованиям АЛЕИ.431162.011 ТУ при условии соблюдения правил транспортирования, хранения, монтажа и эксплуатации.

Гарантийный срок – 2,5 года с даты изготовления.

Гарантийный срок хранения – 2 года с даты изготовления.

Гарантийный срок эксплуатации – 2 года с даты ввода модулей в эксплуатацию в пределах гарантийного срока.

СВЕДЕНИЯ ОБ УТИЛИЗАЦИИ

Утилизация изделия (переплавка, захоронение, перепродажа) производится в порядке, установленном Законами РФ: от 04 мая 1999г. № 96-ФЗ «Об охране атмосферного воздуха», от 24 июня 1998 г. № 89-ФЗ «Об отходах производства и потребления», а также другими общероссийскими и региональными нормами, правилами, распоряжениями и пр., принятыми во исполнение указанных законов.

Данный документ является этикеткой с описанием характеристик данного изделия, для которых предоставляется гарантия. Все изделия в процессе производства проходят полный контроль всех параметров, который выполняется дважды, один раз до герметизации, а затем еще раз после.

Любая такая гарантия предоставляется исключительно в соответствии с условиями соглашения о поставке (договор на поставку или другие документы в соответствии с действующим законодательством). Информация представленная в этом документе не предполагает гарантии и ответственности «Электрум АВ» в отношении использования такой информации и пригодности изделий для Вашей аппаратуры. Данные, содержащиеся в этом документе, предназначены исключительно для технически подготовленных сотрудников. Вам и Вашим техническим специалистам придется оценить пригодность этого продукта, предназначенного для применения и полноту данных продукта, в связи с таким применением.

Любые изделия «Электрум АВ» не разрешены для применения в приборах и системах жизнеобеспечения и специальной техники, без письменного согласования с «Электрум АВ».

Если вам необходима информация о продукте, превышающая данные, приведенные в этом документе, или которая относится к конкретному применению нашей продукции, пожалуйста, обращайтесь в офис продаж к менеджеру, который является ответственным за Ваше предприятие.

Инженеры «Электрум АВ» имеют большой опыт в разработке, производстве и применении мощных силовых приборов и интеллектуальных драйверов для силовых приборов и уже реализовали большое количество индивидуальных решений. Если вам нужны силовые модули или драйверы, которые не входят в комплект поставки, а также изделия с отличиями от стандартных приборов в характеристиках или конструкции обращайтесь к нашим менеджерам и специалистам, которые предложат Вам лучшее решение Вашей задачи.

«Электрум АВ» оставляет за собой право вносить изменения без дополнительного уведомления в настоящем документе для повышения надежности, функциональности и улучшения дизайна.