



АО "ЭЛЕКТРУМ АВ"

МОДУЛЬ КОММУТАЦИИ MT16Б

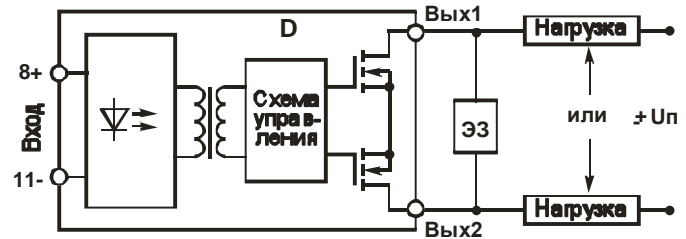
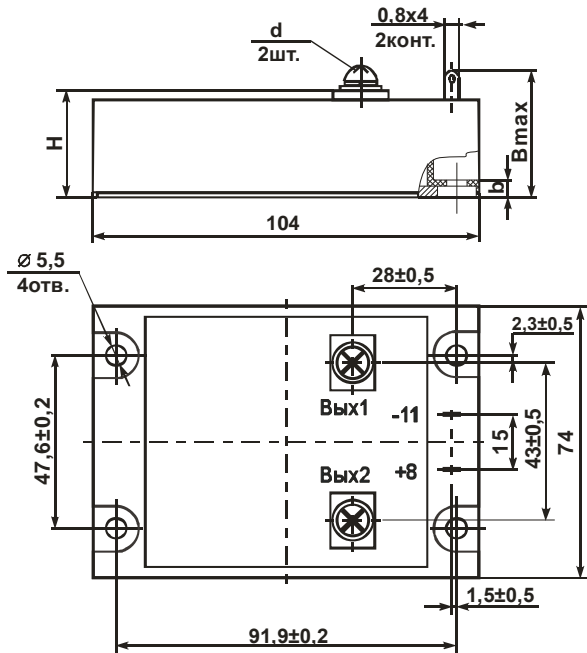
ЭТИКЕТКА

АЛЕИ.431162.221-02 ЭТ

Модуль коммутации MT16Б (далее – модуль) – полупроводниковое нормально разомкнутое биполярное реле с трансформаторной развязкой с малым током и временем включения, предназначен для применения в устройствах автоматизации и привода в качестве коммутирующего элемента в сетях постоянного и переменного тока (частотой до 1 МГц).

Номенклатура модуля: MT16Б-60-2; MT16Б-80-2; MT16Б-120-2; MT16Б-160-2; MT16Б-200-2.

ГАБАРИТНЫЙ ЧЕРТЕЖ И РЕКОМЕНДУЕМАЯ СХЕМА ВКЛЮЧЕНИЯ



D – модуль;
ЭЗ – элемент защиты.

Обозначение изделия	d	H, мм	b, мм	Bmax, мм
MT16Б-60-2	Винт М6х12	29,5±0,5	5,5	34,5
MT16Б-80-2	Винт М6х12	29,5±0,5	5,5	34,5
MT16Б-120-2	Винт М6х12	29,5±0,5	5,5	34,5
MT16Б-160-2	Винт М6х12	29,5±0,5	5,5	34,5
MT16Б-200-2	Болт М8х14	31±0,5	7	36

ОСНОВНЫЕ ПАРАМЕТРЫ

T_{окр} = 25 °С

Наименование изделия	Входной ток во включенном состоянии, I _{вх. вкл.} , мА		Выходное сопротивление во включенном состоянии, R _{вых.} , МОм			Ток течи на выходе, I _{ут. вых.} , мкА			Напряжения по постоянному току, U _{из.} , В		Тепловое сопротивление переход – рад., R _{т п-р.} , °С/Вт	Время включения/выключения, t _{вкл.} / t _{выкл.} , мкс
	не более	U _{вх.} , В	не более	U _{вх.} , В	I _{вх.} , А	не более	U _{вых.} , В	U _{вх.} , В	не менее	t, мин		
MT16Б-60-2	15	10	46,0	10	±60	±100	±200	0,8	4000	1	0,21	20 / 50
	30	30										
MT16Б-80-2	15	10	22,0	10	±80	±100	±200	0,8	4000	1	0,16	20 / 50
	30	30										
MT16Б-120-2	15	10	14,8	10	±120	±100	±200	0,8	4000	1	0,11	20 / 50
	30	30										
MT16Б-160-2	15	10	11,0	10	±160	±100	±200	0,8	4000	1	0,08	20 / 50
	30	30										
MT16Б-200-2	15	10	8,8	10	±200	±100	±200	0,8	4000	1	0,08	20 / 50
	30	30										

ПРЕДЕЛЬНО - ДОПУСТИМЫЕ РЕЖИМЫ ЭКСПЛУАТАЦИИ

Наименование изделия	Коммутируемое напряжение, U _{ком.} , В	Коммутируемый ток, I _{ком.} , А	Коммутируемый импульсный ток, I _{ком.имп.*} , А (Трад=25 °С)	Входное напряжение во включенном состоянии, U _{вх.вкл.} , В		Входное напряжение в выключенном состоянии, U _{вх.выкл.} , В		Рабочий диапазон температур, T, °С		Максимальная температура перехода, T _{п.**} , °С	
				не менее	не более	не менее	не более	не менее	не более		
MT16Б-60-2	±200	±60	±180	10	10	30	-0,6	0,8	-40	+85	+150
MT16Б-80-2		±80	±240								
MT16Б-120-2		±120	±360								
MT16Б-160-2		±160	±480								
MT16Б-200-2		±200	±600								

* действующее значение I_{ком. имп.} не должно превышать I_{ком.};

** модули рассчитаны на работу в аппаратуре с применением охладителей, поддерживающих температуру перехода, не превышающую максимальную.

Драгоценных металлов не содержится.

СВИДЕТЕЛЬСТВО О ПРИЕМКЕ

Модуль(и) коммутации _____ соответствует(ют) АЛЕИ.431162.011 ТУ

Заводской(ие) номер(а) _____ Дата изготовления _____

Место для штампа ОТК

ГАРАНТИИ ПРЕДПРИЯТИЯ-ИЗГОТОВИТЕЛЯ

Предприятие-изготовитель гарантирует соответствие модулей требованиям АЛЕИ.431162.011 ТУ при условии соблюдения правил транспортирования, хранения, монтажа и эксплуатации.

Гарантийный срок – 2,5 года с даты изготовления.

Гарантийный срок хранения – 2 года с даты изготовления.

Гарантийный срок эксплуатации – 2 года с даты ввода модулей в эксплуатацию в пределах гарантийного срока.

СВЕДЕНИЯ ОБ УТИЛИЗАЦИИ

Утилизация изделия (переплавка, захоронение, перепродажа) производится в порядке, установленном Законами РФ: от 04 мая 1999г. № 96-ФЗ «Об охране атмосферного воздуха», от 24 июня 1998 г. № 89-ФЗ «Об отходах производства и потребления», а также другими общероссийскими и региональными нормами, правилами, распоряжениями и пр., принятыми во исполнение указанных законов.

Данный документ является этикеткой с описанием характеристик данного изделия, для которых предоставляется гарантия. Все изделия в процессе производства проходят полный контроль всех параметров, который выполняется дважды, один раз до герметизации, а затем еще раз после.

Любая такая гарантия предоставляется исключительно в соответствии с условиями соглашения о поставке (договор на поставку или другие документы в соответствии с действующим законодательством). Информация представленная в этом документе не предполагает гарантии и ответственности «Электрум АВ» в отношении использования такой информации и пригодности изделий для Вашей аппаратуры. Данные, содержащиеся в этом документе, предназначены исключительно для технически подготовленных сотрудников. Вам и Вашим техническим специалистам придется оценить пригодность этого продукта, предназначенного для применения и полноту данных продукта, в связи с таким применением.

Любые изделия «Электрум АВ» не разрешены для применения в приборах и системах жизнеобеспечения и специальной техники, без письменного согласования с «Электрум АВ».

Если вам необходима информация о продукте, превышающая данные, приведенные в этом документе, или которая относится к конкретному применению нашей продукции, пожалуйста, обращайтесь в офис продаж к менеджеру, который является ответственным за Ваше предприятие.

Инженеры «Электрум АВ» имеют большой опыт в разработке, производстве и применении мощных силовых приборов и интеллектуальных драйверов для силовых приборов и уже реализовали большое количество индивидуальных решений. Если вам нужны силовые модули или драйверы, которые не входят в комплект поставки, а также изделия с отличиями от стандартных приборов в характеристиках или конструкции обращайтесь к нашим менеджерам и специалистам, которые предложат Вам лучшее решение Вашей задачи.

«Электрум АВ» оставляет за собой право вносить изменения без дополнительного уведомления в настоящем документе для повышения надежности, функциональности и улучшения дизайна.