



# АО "ЭЛЕКТРУМ АВ"

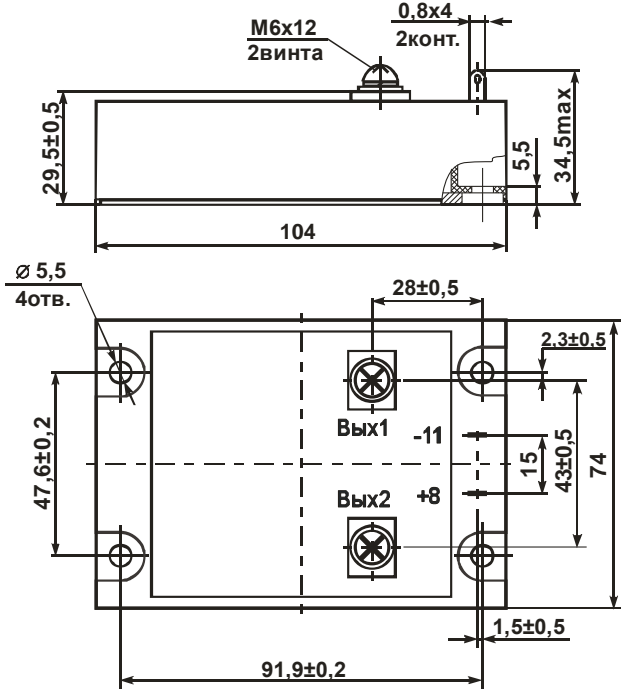
## МОДУЛИ КОММУТАЦИИ

**MT16A-5-12; MT16A-10-12; MT16A-20-12; MT16A-30-12;  
MT16A-40-12; MT16A-60-12; MT16A-80-12; MT16A-120-12**

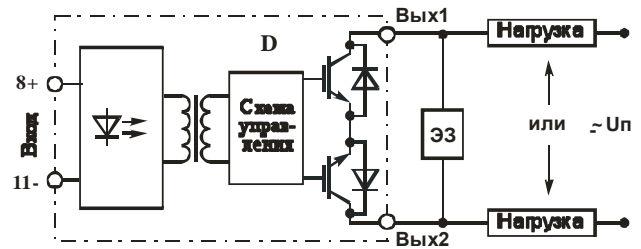
### ЭТИКЕТКА

Модуль коммутации (полупроводниковое нормально разомкнутое биполярное реле с трансформаторной развязкой с малым током и временем включения) предназначен для применения в устройствах автоматики и привода в качестве коммутирующего элемента в сетях постоянного и переменного тока (частотой до 1 МГц).

### ГАБАРИТНЫЙ ЧЕРТЕЖ



### РЕКОМЕНДУЕМАЯ СХЕМА ПОДКЛЮЧЕНИЯ



D – модуль;  
ЭЗ – элемент защиты.

### ОСНОВНЫЕ ПАРАМЕТРЫ

T<sub>окр</sub> = 25 °C

Наименование изделия	Входной ток во включенном состоянии, I <sub>вх. вкл.</sub> , мА		Падение напряжение на:			Ток утечки на выходе, I <sub>ут. вых.</sub> , мкА		Напряжение изоляции по постоянному току, U <sub>из.</sub> , В		Тепловое сопротивление переход – радиатор, R <sub>т п-р.</sub> , °C / Вт		Время включения/выключения, t <sub>вкл.</sub> / t <sub>выкл.</sub> , мкс					
	не более	U <sub>вх.</sub> , В	IGBT, U <sub>тр.</sub> , В	диоде, U <sub>д.</sub> , В	I <sub>вых.</sub> , А	не более	U <sub>вх.</sub> , В	не менее	t, мин	IGBT	диода						
										не более	не более		не более				
MT16A-5-12	7	4	3,17	2,5	±5	±100	±1200	0,8	4000	1	2,30	3,70	50 / 50				
	15	10									1,40	2,70					
MT16A-10-12	7	4	3,10	1,40	±10						0,60	1,00		0,52	0,85	0,36	0,57
	15	10															
MT16A-20-12	7	4	3,05	1,67	±20						0,26	0,43		0,18	0,29	0,26	0,43
	15	10															
MT16A-30-12	7	4	2,28	1,76	±30						0,18	0,29		0,18	0,29	0,18	0,29
	15	10															
MT16A-40-12	7	4	3,12	2,03	±40						0,18	0,29		0,18	0,29	0,18	0,29
	15	10															
MT16A-60-12	7	4	2,50	1,82	±60						0,18	0,29		0,18	0,29	0,18	0,29
	15	10															
MT16A-80-12	7	4	3,12	2,03	±80	0,18	0,29	0,18	0,29	0,18	0,29						
	15	10										0,18	0,29				
MT16A-120-12	7	4	2,50	1,82	±120	0,18	0,29	0,18	0,29	0,18	0,29						
	15	10										0,18	0,29				

**ПРЕДЕЛЬНО - ДОПУСТИМЫЕ РЕЖИМЫ ЭКСПЛУАТАЦИИ**

Наименование изделия	Коммутируемое напряжение, Uком, В	Коммутируемый ток, Iком, А	Коммутируемый импульсный ток, Iком.имп*, А (Трад=25 °С)	Входное напряжение во включенном состоянии, Uвх.вкл, В		Входное напряжение в выключенном состоянии, Uвх.выкл, В		Рабочий диапазон температур, Т, °С		Максимальная температура перехода, Тп**, °С	
				t имп, мкс	не менее	не более	не менее	не более	не менее		не более
MT16A-5-12	±1200	±5	±15	10	4	10	- 0,6	0,8	- 40	+ 85	+150
MT16A-10-12		±10	±30								
MT16A-20-12		±20	±60								
MT16A-30-12		±30	±90								
MT16A-40-12		±40	±120								
MT16A-60-12		±60	±180								
MT16A-80-12		±80	±240								
MT16A-120-12		±120	±360								

\* действующее значение Iком. имп. не должно превышать I ком;

\*\* модули рассчитаны на работу в аппаратуре с применением охладителей, поддерживающих температуру перехода, не превышающую максимальную.

Драгоценных металлов не содержится.

**СВЕДЕНИЯ О ПРИЕМКЕ**

Модуль \_\_\_\_\_ соответствует АЛЕИ.431162.011 ТУ

Заводской номер \_\_\_\_\_ Дата изготовления \_\_\_\_\_

Место для штампа ОТК

**ГАРАНТИИ ПРЕДПРИЯТИЯ-ИЗГОТОВИТЕЛЯ**

Предприятие-изготовитель гарантирует соответствие модулей требованиям АЛЕИ.431162.011 ТУ при условии соблюдения правил транспортирования, хранения, монтажа и эксплуатации.

Гарантийный срок – 2,5 года с даты изготовления.

Гарантийный срок хранения – 2 года с даты изготовления.

Гарантийный срок эксплуатации – 2 года с даты ввода модулей в эксплуатацию в пределах гарантийного срока.

**РЕКОМЕНДАЦИИ ПО УТИЛИЗАЦИИ**

Утилизация изделия (переплавка, захоронение, перепродажа) производится в порядке, установленном Законами РФ: от 04 мая 1999г. № 96-ФЗ «Об охране атмосферного воздуха», от 24 июня 1998 г. № 89-ФЗ «Об отходах производства и потребления», а также другими общероссийскими и региональными нормами, правилами, распоряжениями и пр., принятыми во исполнение указанных законов.

Данный документ является этикеткой с описанием характеристик данного изделия, для которых предоставляется гарантия. Все изделия в процессе производства проходят полный контроль всех параметров, который выполняется дважды, один раз до герметизации, а затем еще раз после.

Любая такая гарантия предоставляется исключительно в соответствии с условиями соглашения о поставке (договор на поставку или другие документы в соответствии с действующим законодательством). Информация представленная в этом документе не предполагает гарантии и ответственности «Электрум АВ» в отношении использования такой информации и пригодности изделий для Вашей аппаратуры. Данные, содержащиеся в этом документе, предназначены исключительно для технически подготовленных сотрудников. Вам и Вашим техническим специалистам придется оценить пригодность этого продукта, предназначенного для применения и полноту данных продукта, в связи с таким применением.

Любые изделия «Электрум АВ» не разрешены для применения в приборах и системах жизнеобеспечения и специальной техники, без письменного согласования с «Электрум АВ».

Если вам необходима информация о продукте, превышающая данные, приведенные в этом документе, или которая относится к конкретному применению нашей продукции, пожалуйста, обращайтесь в офис продаж к менеджеру, который является ответственным за Ваше предприятие.

Инженеры «Электрум АВ» имеют большой опыт в разработке, производстве и применении мощных силовых приборов и интеллектуальных драйверов для силовых приборов и уже реализовали большое количество индивидуальных решений. Если вам нужны силовые модули или драйверы, которые не входят в комплект поставки, а также изделия с отличиями от стандартных приборов в характеристиках или конструкции обращайтесь к нашим менеджерам и специалистам, которые предложат Вам лучшее решение Вашей задачи.

«Электрум АВ» оставляет за собой право вносить изменения без дополнительного уведомления в настоящем документе для повышения надежности, функциональности и улучшения дизайна.