



# АО "ЭЛЕКТРУМ АВ"

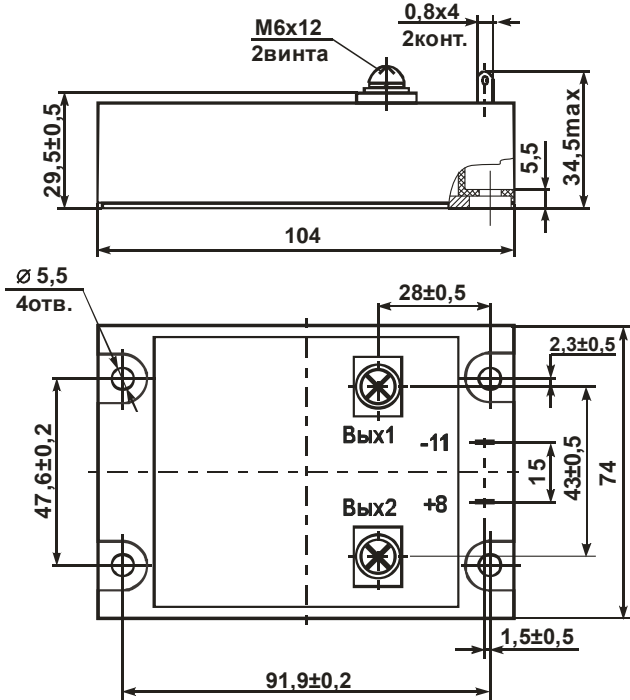
## МОДУЛИ КОММУТАЦИИ

MT16A-5-2,5; MT16A-10-2,5; MT16A-20-2,5; MT16A-30-2,5;  
MT16A-40-2,5; MT16A-60-2,5; MT16A-80-2,5; MT16A-120-2,5

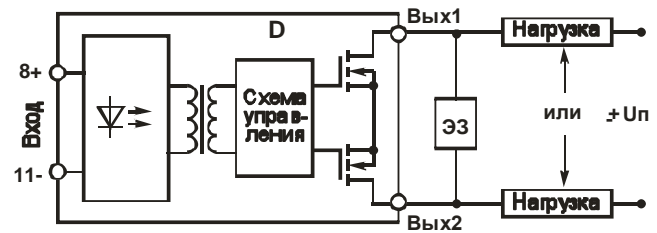
### ЭТИКЕТКА

Модуль коммутации (полупроводниковое нормально разомкнутое биполярное реле с трансформаторной развязкой с малым током и временем включения) предназначен для применения в устройствах автоматики и привода в качестве коммутирующего элемента в сетях постоянного и переменного тока (частотой до 1 МГц).

### ГАБАРИТНЫЙ ЧЕРТЕЖ



### РЕКОМЕНДУЕМАЯ СХЕМА ПОДКЛЮЧЕНИЯ



D – модуль;  
ЭЗ – элемент защиты.

### ОСНОВНЫЕ ПАРАМЕТРЫ

T<sub>окр</sub> = 25 °C

Наименование изделия	Входной ток во включенном состоянии, I <sub>вх. вкл</sub> , мА		Выходное сопротивление во включенном состоянии, R <sub>вых</sub> , МОм			Ток утечки на выходе, I <sub>ут. вых</sub> , мкА			Напряжение изоляции по постоянному току, U <sub>из</sub> , В		Тепловое сопротивление переход – радиатор, R <sub>т п-р</sub> , °C / Вт	Время включения/выключения, t <sub>вкл</sub> / t <sub>выкл</sub> , мкс
	не более	U <sub>вх</sub> , В	не более	U <sub>вх</sub> , В	I <sub>вх</sub> , А	не более	U <sub>вых</sub> , В	U <sub>вх</sub> , В	не менее	t, мин		
MT16A-5-2,5	7	4	560,0	5	±5	±100	±250	0,8	4000	1	0,50	20 / 50
	15	10										
MT16A-10-2,5	7	4	280,0	5	±10	±100	±250	0,8	4000	1	0,41	20 / 50
	15	10										
MT16A-20-2,5	7	4	150,0	5	±20	±100	±250	0,8	4000	1	0,36	20 / 50
	15	10										
MT16A-30-2,5	7	4	24,0	5	±30	±100	±250	0,8	4000	1	0,31	20 / 50
	15	10										
MT16A-40-2,5	7	4	60,0	5	±40	±100	±250	0,8	4000	1	0,26	20 / 50
	15	10										
MT16A-60-2,5	7	4	42,0	5	±60	±100	±250	0,8	4000	1	0,16	20 / 50
	15	10										
MT16A-80-2,5	7	4	30,0	5	±80	±100	±250	0,8	4000	1	0,13	20 / 50
	15	10										
MT16A-120-2,5	7	4	20,0	5	±120	±100	±250	0,8	4000	1	0,09	20 / 50
	15	10										

## ПРЕДЕЛЬНО - ДОПУСТИМЫЕ РЕЖИМЫ ЭКСПЛУАТАЦИИ

Наименование изделия	Коммутируемое напряжение, Uком, В	Коммутируемый ток, Iком, А	Коммутируемый импульсный ток, Iком.имп*, А (Трад=25 °С)	Входное напряжение во включенном состоянии, Uвх.вкл, В		Входное напряжение в выключенном состоянии, Uвх.выкл, В		Рабочий диапазон температур, Т, °С		Максимальная температура перехода, Тп**, °С	
	не более	не более	не более	t имп, мкс	не менее	не более	не менее	не более	не менее		не более
MT16A-5-2,5	±250	±5	±15	10	4	10	- 0,6	0,8	- 40	+85	+150
MT16A-10-2,5		±10	±30								
MT16A-20-2,5		±20	±60								
MT16A-30-2,5		±30	±90								
MT16A-40-2,5		±40	±120								
MT16A-60-2,5		±60	±180								
MT16A-80-2,5		±80	±240								
MT16A-120-2,5		±120	±360								

\* действующее значение Iком. имп. не должно превышать I ком;  
 \*\* модули рассчитаны на работу в аппаратуре с применением охладителей, поддерживающих температуру перехода, не превышающую максимальную.  
 Драгоценных металлов не содержится.

### СВЕДЕНИЯ О ПРИЕМКЕ

Модуль \_\_\_\_\_ соответствует АЛЕИ.431162.011 ТУ

Заводской номер \_\_\_\_\_ Дата изготовления \_\_\_\_\_

Место для штампа ОТК

### ГАРАНТИИ ПРЕДПРИЯТИЯ-ИЗГОТОВИТЕЛЯ

Предприятие-изготовитель гарантирует соответствие модулей требованиям АЛЕИ.431162.011 ТУ при условии соблюдения правил транспортирования, хранения, монтажа и эксплуатации.

Гарантийный срок – 2,5 года с даты изготовления.

Гарантийный срок хранения – 2 года с даты изготовления.

Гарантийный срок эксплуатации – 2 года с даты ввода модулей в эксплуатацию в пределах гарантийного срока.

### РЕКОМЕНДАЦИИ ПО УТИЛИЗАЦИИ

Утилизация изделия (переплавка, захоронение, перепродажа) производится в порядке, установленном Законами РФ: от 04 мая 1999г. № 96-ФЗ «Об охране атмосферного воздуха», от 24 июня 1998 г. № 89-ФЗ «Об отходах производства и потребления», а также другими общероссийскими и региональными нормами, правилами, распоряжениями и пр., принятыми во исполнение указанных законов.

Данный документ является этикеткой с описанием характеристик данного изделия, для которых предоставляется гарантия. Все изделия в процессе производства проходят полный контроль всех параметров, который выполняется дважды, один раз до герметизации, а затем еще раз после.

Любая такая гарантия предоставляется исключительно в соответствии с условиями соглашения о поставке (договор на поставку или другие документы в соответствии с действующим законодательством). Информация представленная в этом документе не предполагает гарантии и ответственности «Электрум АВ» в отношении использования такой информации и пригодности изделий для Вашей аппаратуры. Данные, содержащиеся в этом документе, предназначены исключительно для технически подготовленных сотрудников. Вам и Вашим техническим специалистам придется оценить пригодность этого продукта, предназначенного для применения и полноту данных продукта, в связи с таким применением.

Любые изделия «Электрум АВ» не разрешены для применения в приборах и системах жизнеобеспечения и специальной техники, без письменного согласования с «Электрум АВ».

Если вам необходима информация о продукте, превышающая данные, приведенные в этом документе, или которая относится к конкретному применению нашей продукции, пожалуйста, обращайтесь в офис продаж к менеджеру, который является ответственным за Ваше предприятие.

Инженеры «Электрум АВ» имеют большой опыт в разработке, производстве и применении мощных силовых приборов и интеллектуальных драйверов для силовых приборов и уже реализовали большое количество индивидуальных решений. Если вам нужны силовые модули или драйверы, которые не входят в комплект поставки, а также изделия с отличиями от стандартных приборов в характеристиках или конструкции обращайтесь к нашим менеджерам и специалистам, которые предложат Вам лучшее решение Вашей задачи.

«Электрум АВ» оставляет за собой право вносить изменения без дополнительного уведомления в настоящем документе для повышения надежности, функциональности и улучшения дизайна.