



# АО "ЭЛЕКТРУМ АВ"

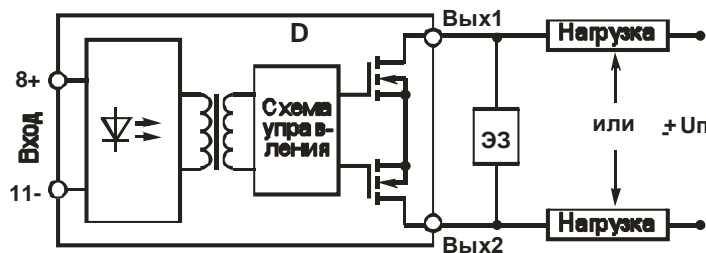
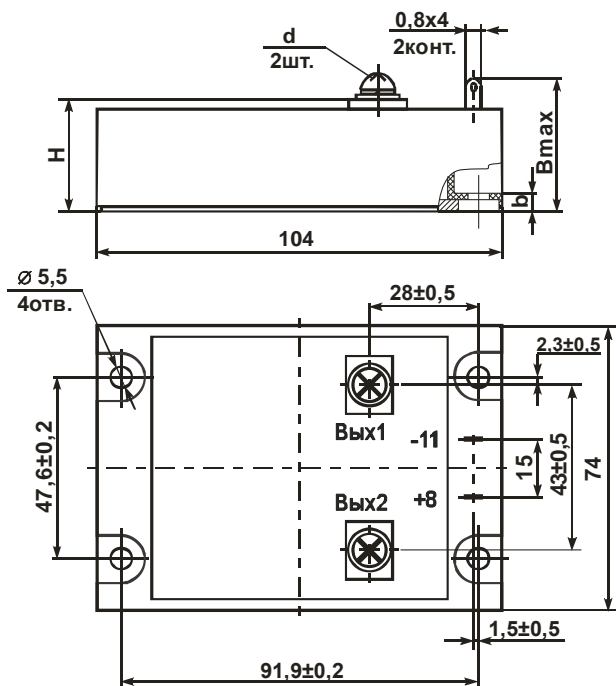
## МОДУЛЬ КОММУТАЦИИ

MT16A-80-0,6; MT16A-120-0,6; MT16A-200-0,6; MT16A-300-0,6

### ЭТИКЕТКА

Модуль коммутации (полупроводниковое нормально разомкнутое биполярное реле с трансформаторной развязкой с малым током и временем включения) предназначен для применения в устройствах автоматики и привода в качестве коммутирующего элемента в сетях постоянного и переменного тока (частотой до 1 МГц).

### ГАБАРИТНЫЙ ЧЕРТЕЖ И РЕКОМЕНДУЕМАЯ СХЕМА ВКЛЮЧЕНИЯ



D – модуль;  
ЭЗ – элемент защиты.

Обозначение	d	H, мм	b, мм	B, мм
MT16A-80-0,6	Винт М6х12	29,5±0,5	5,5	34,5
MT16A-120-0,6	Винт М6х12	29,5±0,5	5,5	34,5
MT16A-200-0,6	Болт М8х14	31±0,5	7	36
MT16A-300-0,6	Болт М8х14	31±0,5	7	36

### ОСНОВНЫЕ ПАРАМЕТРЫ

T<sub>окр</sub> = 25 °C

Наименование изделия	Входной ток во включенном состоянии, I <sub>вх. вкл.</sub> , мА		Выходное сопротивление во включенном состоянии, R <sub>вых.</sub> , мОм		Ток утечки на выходе, I <sub>ут. вых.</sub> , мкА			Напряжение изоляции по постоянному току, U <sub>из.</sub> , В		Тепловое сопротивление переход – рад., R <sub>т п-р.</sub> , °C / Вт	Время включения / выключения t <sub>вкл.</sub> / t <sub>выкл.</sub> , мкс
	не более	U <sub>вх.</sub> , В	не более	U <sub>вх.</sub> , В	не более	U <sub>вх.</sub> , В	U <sub>вх.</sub> , В	не менее	t, мин		
MT16A-80-0,6	7	4	12,0	5	±80	±100	±60	0,8	4000	1	20 / 50
	15	10									
MT16A-120-0,6	7	4	3,0	5	±120	±100	±60	0,8	4000	1	
	15	10									
MT16A-200-0,6	7	4	2,0	5	±200	±100	±60	0,8	4000	1	
	15	10									
MT16A-300-0,6	7	4	1,5	5	±300	±100	±60	0,8	4000	1	
	15	10									

### ПРЕДЕЛЬНО - ДОПУСТИМЫЕ РЕЖИМЫ ЭКСПЛУАТАЦИИ

Наименование изделия	Коммутируемое напряжение, U <sub>ком.</sub> , В	Коммутируемый ток, I <sub>ком.</sub> , А	Коммутируемый импульсный ток, I <sub>ком.имп.*</sub> , А (Трад=25 °C)	Входное напряжение во включенном состоянии, U <sub>вх.вкл.</sub> , В		Входное напряжение в выключенном состоянии, U <sub>вх.выкл.</sub> , В		Рабочий диапазон температур, T, °C		Максимальная температура перехода, T <sub>п**</sub> , °C
				не менее	не более	не менее	не более	не менее	не более	
MT16A-80-0,6	±60	±80	±240	4	10	-0,6	0,8	-40	+85	+150
MT16A-120-0,6		±120	±360							
MT16A-200-0,6		±200	±600							
MT16A-300-0,6		±300	±900							

\* действующее значение I<sub>ком. имп.</sub> не должно превышать I<sub>ком.</sub>;

\*\* модули рассчитаны на работу в аппаратуре с применением охладителей, поддерживающих температуру перехода, не превышающую максимальную.

Драгоценных металлов не содержится.

## СВЕДЕНИЯ О ПРИЕМКЕ

Модуль \_\_\_\_\_ соответствует АЛЕИ.431162.011 ТУ

Заводской номер \_\_\_\_\_ Дата изготовления \_\_\_\_\_

Место для штампа ОТК

### ГАРАНТИИ ПРЕДПРИЯТИЯ-ИЗГОТОВИТЕЛЯ

Предприятие-изготовитель гарантирует соответствие модулей требованиям АЛЕИ.431162.011 ТУ при условии соблюдения правил транспортирования, хранения, монтажа и эксплуатации.

Гарантийный срок – 2,5 года с даты изготовления.

Гарантийный срок хранения – 2 года с даты изготовления.

Гарантийный срок эксплуатации – 2 года с даты ввода модулей в эксплуатацию в пределах гарантийного срока.

### РЕКОМЕНДАЦИИ ПО УТИЛИЗАЦИИ

Утилизация изделия (переплавка, захоронение, перепродажа) производится в порядке, установленном Законами РФ: от 04 мая 1999г. № 96-ФЗ «Об охране атмосферного воздуха», от 24 июня 1998 г. № 89-ФЗ «Об отходах производства и потребления», а также другими общероссийскими и региональными нормами, правилами, распоряжениями и пр., принятыми во исполнение указанных законов.

Данный документ является этикеткой с описанием характеристик данного изделия, для которых предоставляется гарантия. Все изделия в процессе производства проходят полный контроль всех параметров, который выполняется дважды, один раз до герметизации, а затем еще раз после.

Любая такая гарантия предоставляется исключительно в соответствии с условиями соглашения о поставке (договор на поставку или другие документы в соответствии с действующим законодательством). Информация представленная в этом документе не предполагает гарантии и ответственности «Электрум АВ» в отношении использования такой информации и пригодности изделий для Вашей аппаратуры. Данные, содержащиеся в этом документе, предназначены исключительно для технически подготовленных сотрудников. Вам и Вашим техническим специалистам придется оценить пригодность этого продукта, предназначенного для применения и полноту данных продукта, в связи с таким применением.

Любые изделия «Электрум АВ» не разрешены для применения в приборах и системах жизнеобеспечения и специальной техники, без письменного согласования с «Электрум АВ».

Если вам необходима информация о продукте, превышающая данные, приведенные в этом документе, или которая относится к конкретному применению нашей продукции, пожалуйста, обращайтесь в офис продаж к менеджеру, который является ответственным за Ваше предприятие.

Инженеры «Электрум АВ» имеют большой опыт в разработке, производстве и применении мощных силовых приборов и интеллектуальных драйверов для силовых приборов и уже реализовали большое количество индивидуальных решений. Если вам нужны силовые модули или драйверы, которые не входят в комплект поставки, а также изделия с отличиями от стандартных приборов в характеристиках или конструкции обращайтесь к нашим менеджерам и специалистам, которые предложат Вам лучшее решение Вашей задачи.

«Электрум АВ» оставляет за собой право вносить изменения без дополнительного уведомления в настоящем документе для повышения надежности, функциональности и улучшения дизайна.