



АО "ЭЛЕКТРУМ АВ"

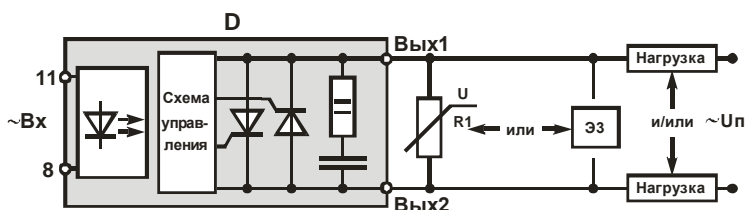
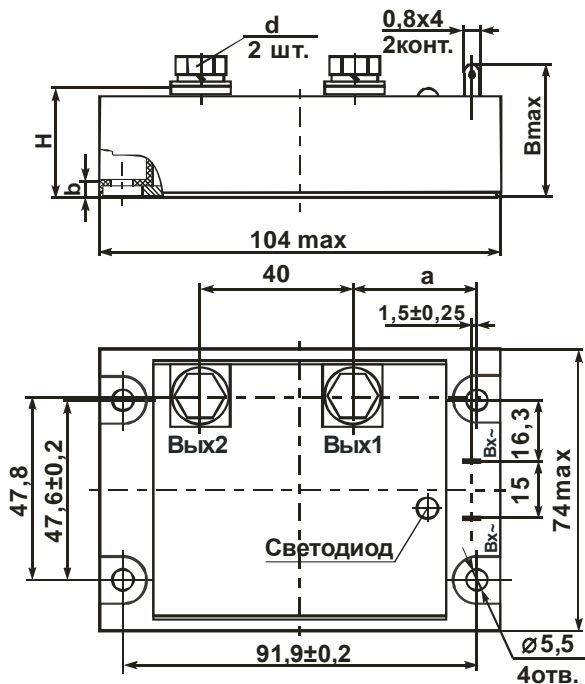
ОПТОТИРИСТОРНЫЕ МОДУЛИ (ТВЕРДОТЕЛЬНЫЕ ОДНОФАЗНЫЕ РЕЛЕ ПЕРЕМЕННОГО ТОКА)

МО8Б-160-16; МО8Б-200-16; МО8Б-250-16; МО8Б-320-16
МО8МБ-160-16; МО8МБ-200-16; МО8МБ-250-16; МО8МБ-320-16

ЭТИКЕТКА

Твердотельные полупроводниковые оптоэлектронные однофазные реле переменного тока с «нормально разомкнутыми» контактами МО8Б – без контроля перехода фазы через «ноль» и МО8МБ – с контролем перехода фазы через «ноль» предназначены для коммутации нагрузок в цепях переменного тока частотой от 50 до 400 Гц.

ГАБАРИТНЫЙ ЧЕРТЕЖ И СХЕМА ЭЛЕКТРИЧЕСКАЯ



D – реле;

R1 – защитный варистор типов СН2 – 1; СН2 – 2 с классификационным напряжением:

$$U_{кл} = U_{\Pi}^{ср.кв} \cdot \sqrt{2} \cdot 1,1$$

$$U_{пик} > U_{кл} + 150 \text{ В};$$

ЭЗ – элемент защиты

Параметры внутренней RC – цепи:

$$R = 10 \text{ Ом}, C = 0,015 \text{ мкФ}$$

Неуказанные предельные отклонения присоединительных размеров $\pm 0,5$ мм

Обозначение изделия	d	a, мм	H, мм	b, мм	B, мм
МО8(М)Б-160-16	Винт М6х10	26	29,5	5,5	35max
МО8(М)Б-200-16	Болт М8х12	31,5	31	7	36max
МО8(М)Б-250-16	Болт М8х12	31,5	31	7	36max
МО8(М)Б-320-16	Болт М8х12	31,5	31	7	36max

ОСНОВНЫЕ ПАРАМЕТРЫ

T окр = 25 °C

Наименование изделия	Ток утечки на выходе в выключенном состоянии I _{ут.вых.} , мА		Выходное остаточное напряжение U _{ос} , В		Входной ток I _{вх.} , мА		Напряжение запрета включения U _{з*} , В	Напряжение изоляции по постоянному току U _{из} , В		Время включения, твкл, мс		Время выключения, твыкл, мс		Тепловое сопротивление переход – радиатор, R _{т п-р} , °C/Вт				
	не более	U _{вх.} , В	U _{вых.} , В	не более	U _{вх.} , В	I _{вых.} , А		не более	U _{вх.} , В	t, мин	f, Гц	не более	f, Гц					
															не менее	не более	не более	не более
МО8МБ-160-16	± 3,0	~2	±1600	1,5	~ 6	251	12	19	~ 6	40	~10	4000	1	50/50	50/400	50/50	50/400	0,23
МО8МБ-200-16						314	12	19	~ 6									0,19
МО8МБ-250-16						393	12	19	~ 6									0,15
МО8МБ-320-16						503	12	19	~ 6									0,13

* только для модулей типа МО8МБ

Примечание: Все параметры распространяются на модули типа МО8Б (кроме напряжения запрета включения)

