



АО "ЭЛЕКТРУМ АВ"

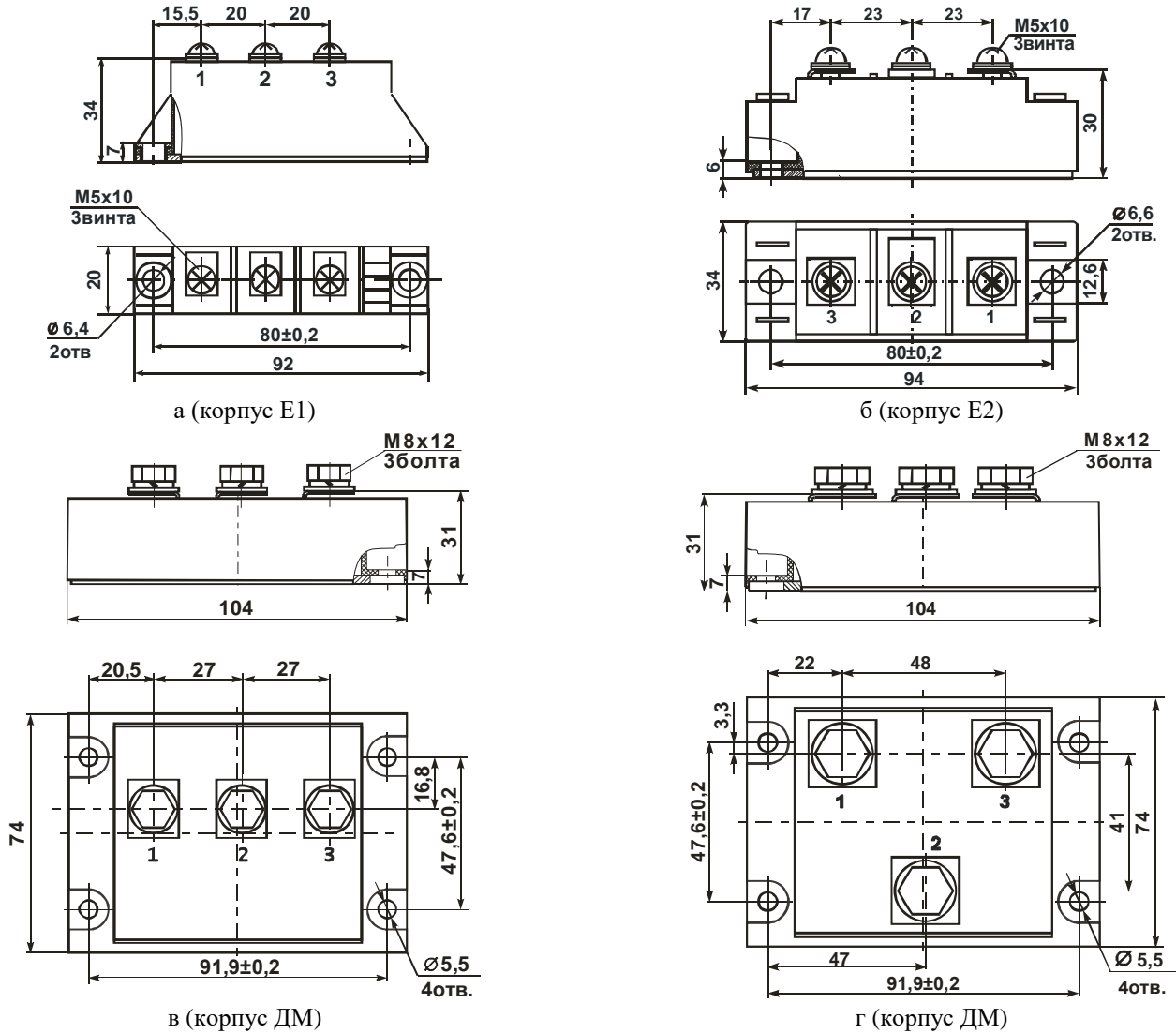
ДИОДНО-ДИОДНЫЙ МОДУЛЬ М4.3Ш, М4.3ША ЭТИКЕТКА

АЛЕИ.435744.099-01 ЭТ

40, 80, 120, 160, 200, 240, 320А 0,6 кл.

Модуль из двух диодов Шоттки с общим анодом предназначен для применения в составе мощных преобразователей.

ГАБАРИТНЫЕ ЧЕРТЕЖИ



Неуказанные предельные отклонения присоединительных размеров $\pm 0,5$ мм

Рисунок 1 – Габаритные и присоединительные размеры модуля

ТАБЛИЦА ГАБАРИТНЫХ ЧЕРТЕЖЕЙ

Обозначение модуля		Рис.
М4.3Ш-40-0,6-Т1	М4.3ША-40-0,6-Т1	1а
М4.3Ш-40-0,6	М4.3ША-40-0,6	1б
М4.3Ш-80-0,6-Т1	М4.3ША-80-0,6-Т1	1а
М4.3Ш-80-0,6	М4.3ША-80-0,6	1б
М4.3Ш-120-0,6	М4.3ША-120-0,6	1б
М4.3Ш-160-0,6	М4.3ША-160-0,6	1б
М4.3Ш-200-0,6	М4.3ША-200-0,6	1в
М4.3Ш-240-0,6	М4.3ША-240-0,6	1в
М4.3Ш-320-0,6	М4.3ША-320-0,6	1г

СХЕМЫ ВНУТРЕННЕГО СОЕДИНЕНИЯ

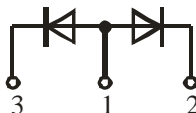


Рисунок 2 – Схема соединения М4.3Ш

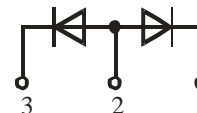


Рисунок 3 – Схема соединения М4.3ША

ОСНОВНЫЕ ПАРАМЕТРЫ

T_{окр} = 25 °C

Наименование изделия	Импульсное прямое напряжение, U _{FM} , В		Повторяющийся импульсный обратный ток, I _{RRM} , mA		Электрическая прочность изоляции по постоянному току между радиатором и силовыми выводами, U _{ISOL} , В		Время обратного восстановления trr, нс		Тепловое сопротивление переход-радиатор (для одного вентиля) Rth(j-c), °C/Вт
	не более	I _{FM} , А	не более	U _{OUT} , В	не менее	t, мин	не более	I _{FM} , А	
М4.3Ш(А)-40-0,6; М4.3Ш(А)-40-0,6-Е1	0,85	40	1,0	60	4000	1	100	40	2,50
М4.3Ш(А)-80-0,6; М4.3Ш(А)-80-0,6-Е1		80						80	
М4.3Ш(А)-120-0,6		120						120	
М4.3Ш(А)-160-0,6		160						160	
М4.3Ш(А)-200-0,6		200						200	
М4.3Ш(А)-240-0,6		240						240	
М4.3Ш(А)-320-0,6		320						320	

ПРЕДЕЛЬНО-ДОПУСТИМЫЕ РЕЖИМЫ ЭКСПЛУАТАЦИИ

Наименование изделия	Неповторяющееся импульсное обратное напряжение U _{RSM} , В	Повторяющееся импульсное обратное напряжение диода U _{RRM} , В	Средний прямой ток диода I _{F(AV)} , А	Действующий прямой ток диода I _{FRMS} , А	Ударный прямой ток диода I _{F(SM)} , А		Температура перехода T _{VJ} *, °C	
					не более	t, мс	не менее	не более
М4.3Ш(А)-40-0,6; М4.3Ш(А)-40-0,6-Е1	60	60	40	63	300	10	-40	+125
М4.3Ш(А)-80-0,6; М4.3Ш(А)-80-0,6-Е1			80	125	600			
М4.3Ш(А)-120-0,6			120	188	900			
М4.3Ш(А)-160-0,6			160	251	1200			
М4.3Ш(А)-200-0,6			200	314	1500			
М4.3Ш(А)-240-0,6			240	377	1800			
М4.3Ш(А)-320-0,6			320	502	2100			

* Модули рассчитаны на работу в аппаратуре с применением охладителей, поддерживающих температуру перехода в заданных пределах

Драгоценных металлов не содержится.

ОБОЗНАЧЕНИЕ МОДУЛЯ

М4.3Ш - (А) - 40 - 0,6 - Е1

Тип модуля

Вариант исполнения

Максимальный средний прямой ток, А

Пиковое напряжение на выходе (x100), В

Тип корпуса (указывается только для корпуса Е1)

СВЕДЕНИЯ О ПРИЕМКЕ

Модуль типа _____ соответствует АЛЕИ.435744.000 ТУ

Заводской номер _____ Дата изготовления _____

Место для штампа ОТК

ГАРАНТИИ ПРЕДПРИЯТИЯ-ИЗГОТОВИТЕЛЯ

Предприятие-изготовитель гарантирует соответствие модулей требованиям АЛЕИ.435744.000 ТУ при условии соблюдения правил транспортирования, хранения, монтажа и эксплуатации.

Гарантийный срок – 2,5 года с даты изготовления.

Гарантийный срок хранения – 2 года с даты изготовления.

Гарантийный срок эксплуатации – 2 года с даты ввода модулей в эксплуатацию в пределах гарантийного срока.

РЕКОМЕНДАЦИИ ПО УТИЛИЗАЦИИ

Утилизация изделия (переплавка, захоронение, перепродажа) производится в порядке, установленном Законами РФ: от 04 мая 1999г. № 96-ФЗ «Об охране атмосферного воздуха», от 24 июня 1998 г. № 89-ФЗ «Об отходах производства и потребления», а также другими общероссийскими и региональными нормами, правилами, распоряжениями и пр., принятыми во исполнение указанных законов.

Данный документ является этикеткой с описанием характеристик данного изделия, для которых предоставляется гарантия. Все изделия в процессе производства проходят полный контроль всех параметров, который выполняется дважды, один раз до герметизации, а затем еще раз после.

Любая такая гарантия предоставляется исключительно в соответствии с условиями соглашения о поставке (договор на поставку или другие документы в соответствии с действующим законодательством). Информация, представленная в этом документе, не предполагает гарантии и ответственности «Электрум АВ» в отношении использования такой информации и пригодности изделий для Вашей аппаратуры. Данные, содержащиеся в этом документе, предназначены исключительно для технически подготовленных сотрудников. Вам и Вашим техническим специалистам придется оценить пригодность этого продукта, предназначенного для применения и полноту данных продукта, в связи с таким применением.

Любые изделия «Электрум АВ» не разрешены для применения в приборах и системах жизнеобеспечения и специальной техники без письменного согласования с «Электрум АВ».

Если вам необходима информация о продукте, превышающая данные, приведенные в этом документе, или которая относится к конкретному применению нашей продукции, пожалуйста, обращайтесь в офис продаж к менеджеру, который является ответственным за Ваше предприятие.

Инженеры «Электрум АВ» имеют большой опыт в разработке, производстве и применении мощных силовых приборов и интеллектуальных драйверов для силовых приборов и уже реализовали большое количество индивидуальных решений. Если вам нужны силовые модули или драйверы, которые не входят в комплект поставки, а также изделия с отличиями от стандартных приборов в характеристиках или конструкции, обращайтесь к нашим менеджерам и специалистам, которые предложат Вам лучшее решение Вашей задачи.

«Электрум АВ» оставляет за собой право вносить изменения без дополнительного уведомления в настоящем документе для повышения надежности, функциональности и улучшения дизайна.