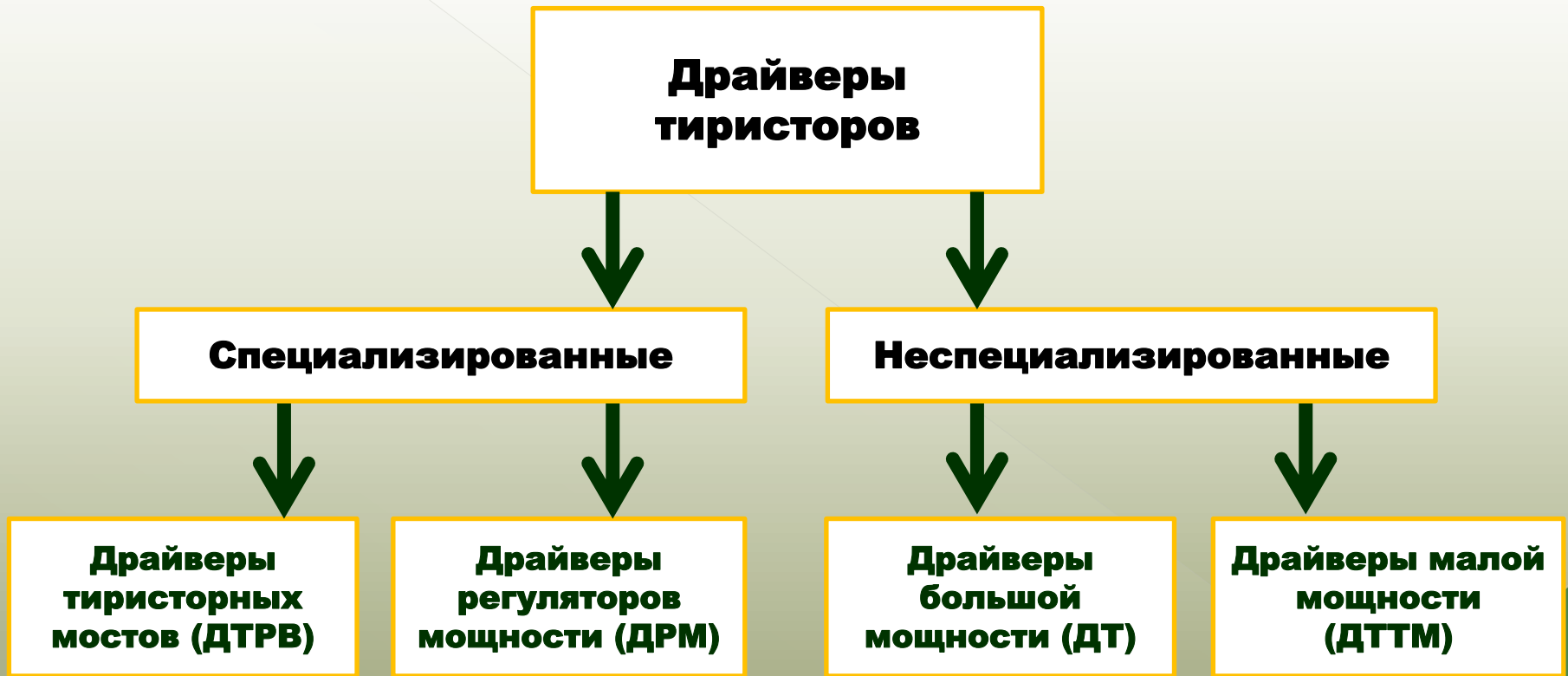


ELECTRUM



**драйверы
тиристоров**





DT

НЕСПЕЦИАЛИЗИРОВАННЫЕ ДРАЙВЕРЫ

ПРЕДНАЗНАЧЕНЫ ДЛЯ ПРЕОБРАЗОВАНИЯ
ВХОДНОГО ЛОГИЧЕСКОГО СИГНАЛА В
СИГНАЛ УПРАВЛЕНИЯ ТИРИСТОРОМ

DT – ОДНОКАНАЛЬНЫЙ ДРАЙВЕР
ВЫХОДНОЙ ТОК – 1 А
НАПРЯЖЕНИЕ ТИРИСТОРА – ДО 6500 В



DT6

ДТТМ-Т3 – ТРЁХКАНАЛЬНЫЙ ДРАЙВЕР
ВЫХОДНОЙ ТОК – 0,2 А
НАПРЯЖЕНИЕ ТИРИСТОРА – ДО 1700 В

DT6 – ШЕСТИКАНАЛЬНЫЙ ДРАЙВЕР
ВЫХОДНОЙ ТОК – 0,2 А
НАПРЯЖЕНИЕ ТИРИСТОРА – ДО 1200 В



ДТТМ-Т3

Алгоритм выбора драйвера тиристоров

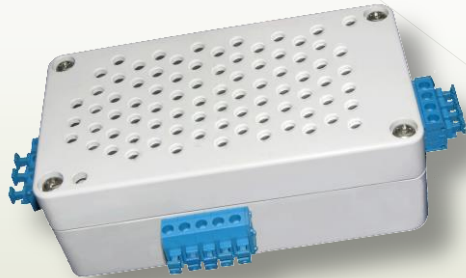
Частота управления, Гц	Кол-во управляемых тиристоров	Ток тиристора, А		
		<160	<1000	<5000
<400 (250 для ДТ)	1	1 x ДТ-С	1 x ДТ-С	1 x ДТ-С
	2	1 x ДТТМ-ТЗ	2 x ДТ-С	2 x ДТ-С
	3	1 x ДТТМ-ТЗ	3 x ДТ-С	3 x ДТ-С
	6	1 x ДТТМ	1 x ДТ6	6 x ДТ-С
400...20000	1		1 x ДТ-Б	
	2		2 x ДТ-Б	
	3		3 x ДТ-Б	
	6		6 x ДТ-Б	

Алгоритм выбора типа управления

Проводное управление	Управление ВОЛС
ДТ-А, ДТ-Б	ДТ-В
ДТ6-Н	ДТ6-О
ДТТМ	-
ДТТМ-ТЗ	-

Алгоритм выбора специализированных драйверов

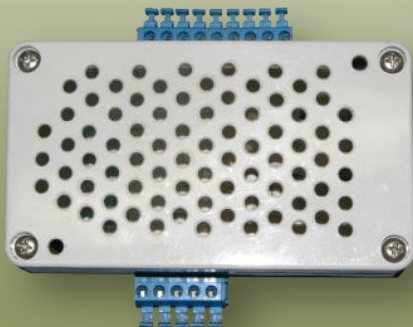
Задача	Драйвер	Назначение	Особенности	Защите по току
Управляемый трёхфазный выпрямительный мост	ДТРВ	Драйверы предназначены для управления трехфазным тиристорно-диодным мостом и совместно с ним позволяет построить трехфазный регулируемый выпрямитель	Управление тремя тиристорами в тиристорно-диодном мосту	Отсутствует
	ДТРВ-А		Непосредственное управление тиристорами	Отсутствует
	ДТРВ-6-Din		Формирование логических сигналов управления по проводной линии связи	Есть
	ДТРВ-6.1-Din		Формирование логических сигналов управления по ВОЛС	Есть
	ДТРВ-6.2-Din			Есть
Однофазный регулятор мощности	ДРМ-ОС	Драйвер предназначен для работы в составе регулятора мощности активной и активно-индуктивной нагрузки в цепях переменного тока 220 В и 380 В частотой 50 Гц.	Наличие обратной связи	Есть
Трёхфазный регулятор мощности	ДТРМ	Драйвер предназначен для управления тремя парами встречно-параллельно включенных тиристоров с опто-развязкой и совместно с ними обеспечивает построение трехфазового регулятора мощности		Есть



ДТРВ



ДТРВ-6-DIN



ДТРМ, ДРМ-ОС

СПЕЦИАЛИЗИРОВАННЫЕ ДРАЙВЕРЫ

ПРЕДНАЗНАЧЕНЫ ДЛЯ УПРАВЛЕНИЯ ТИПОВЫМИ ТИРИСТОРНЫМИ УЗЛАМИ

ДТРВ – ДРАЙВЕР ТРЁХ ТИРИСТОРОВ 3-Ф ВЫПРЯМИТЕЛЬНОГО МОСТА

ДТРВ-6 – ДРАЙВЕР ПОЛНОГО ТИРИСТОРНОГО 3-Ф ВЫПРЯМИТЕЛЬНОГО МОСТА

ДТРМ – ДРАЙВЕР ТРЁХФАЗНОГО ТИРИСТОРНОГО РЕГУЛЯТОРА МОЩНОСТИ

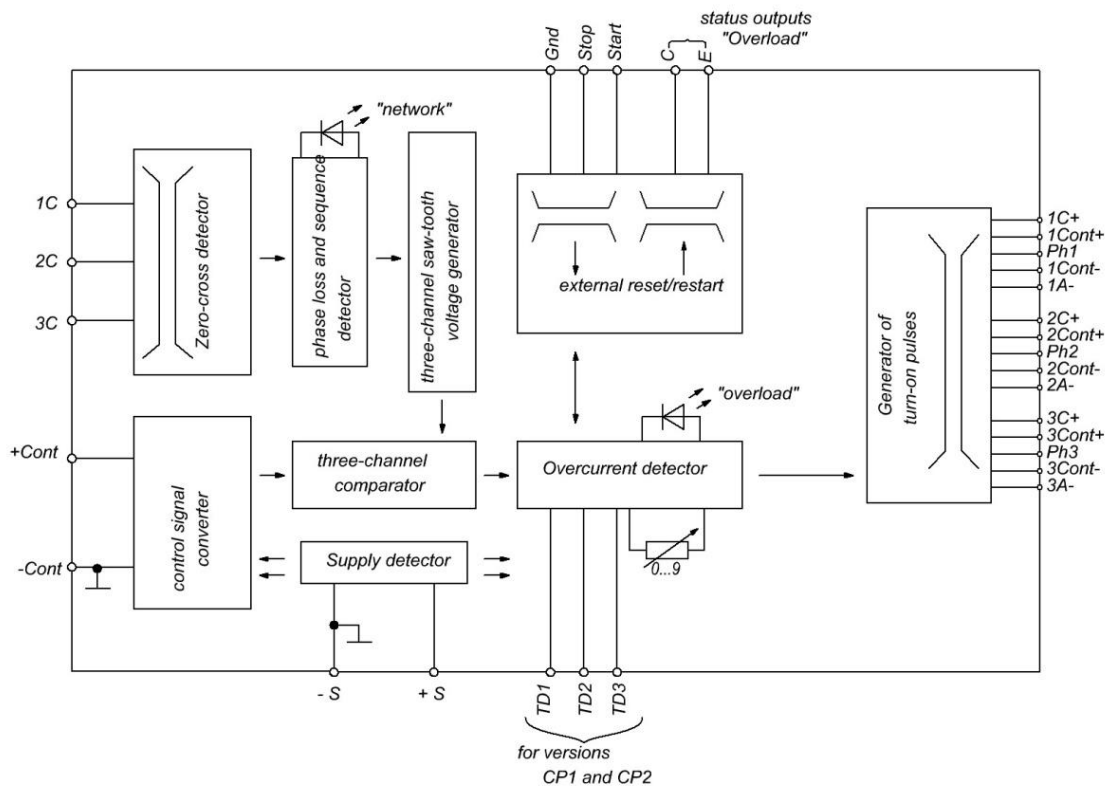
ДРМ-ОС – ДРАЙВЕР ОДНОФАЗНОГО РЕГУЛЯТОРА МОЩНОСТИ С ОБРАТНОЙ СВЯЗЬЮ

Типы управления специализированных драйверов

Параметр	Ед. изм.	Тип управления									
		A1	A2	A3	A4	A5	B1	B2	B3	B4	B5
Значение сигнала управления, соот. минимальному значению	В	5±0,5	10±1	-	-	-	0÷0,5	0÷1	-	-	-
	мА	-	-	20±2	5±0,5	20±2	-	-	4±0,4	0÷0,5	0÷2
Значение сигнала управления, соот. максимальному значению	В	0÷0,5	0÷1	-	-	-	5±0,5	10±1	-	-	-
	мА	-	-	4±0,4	0÷0,5	0÷2	-	-	20±2	5±0,5	20±2

Основные функции специализированных драйверов

- драйверы могут управлять тиристорами с пробивным напряжением до 1600 В и током до 250 А (кроме ДТРВ-6-Din – до 1000 А);
- драйверы обладают гальванической развязкой цепей управления от силовых цепей прочностью не менее 4000 В (DC) или 2500 В (AC);
- драйверы обеспечивает изменение регулируемой величины фазовым методом;
- драйверы с защитой от перегрузки по току обеспечивают индикацию срабатывания защиты и возможность регулирования тока срабатывания защиты;
- внешний или автоматический сброс режима перегрузки по току.



Драйвер выполняет функции:

- управление силовыми тиристорами;
- изменение мощности фазовым методом;
- плавный пуск при включении питания;
- защиту от перегрузки по току;
- индикацию срабатывания токовой защиты;
- внешний или автоматический сброс режима перегрузки по току.

Драйвер трехфазного тиристорного выпрямителя ДТРВ-6-DIN предназначен для управления силовыми тиристорами или драйверами тиристорov и позволяет построить трехфазный регулируемый шестипульсовый выпрямитель для работы в трехфазных цепях переменного тока частотой 50 Гц.

Юридический адрес:
302020, г.Орел, Наугорское шоссе, 5

Телефоны :
Генеральный директор – 44-03-46
Маркетинг – 44-03-45, 44-03-47 , 44-03-48 , 44-03-67
Конструкторский отдел - 44-03-91
Отдел электроники – 44-03-94
Факс (4862) 47-02-12 , 44-03-44

www.electrum-av.com

Электронная почта :

E-mail: **mail@electrum-av.com**