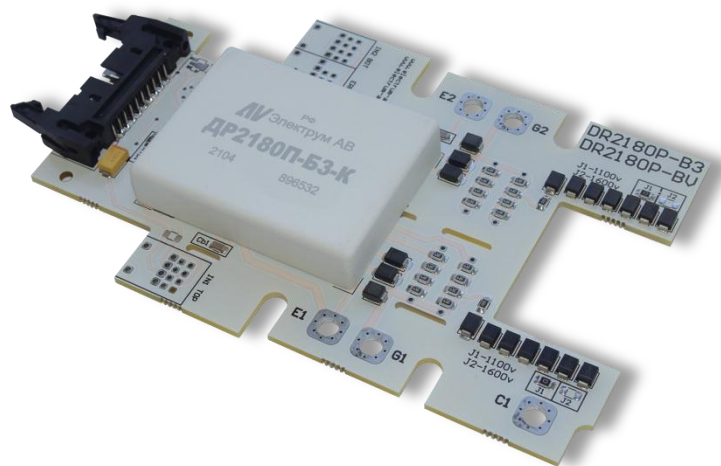




Plug-n-play драйверы IGBT-модулей





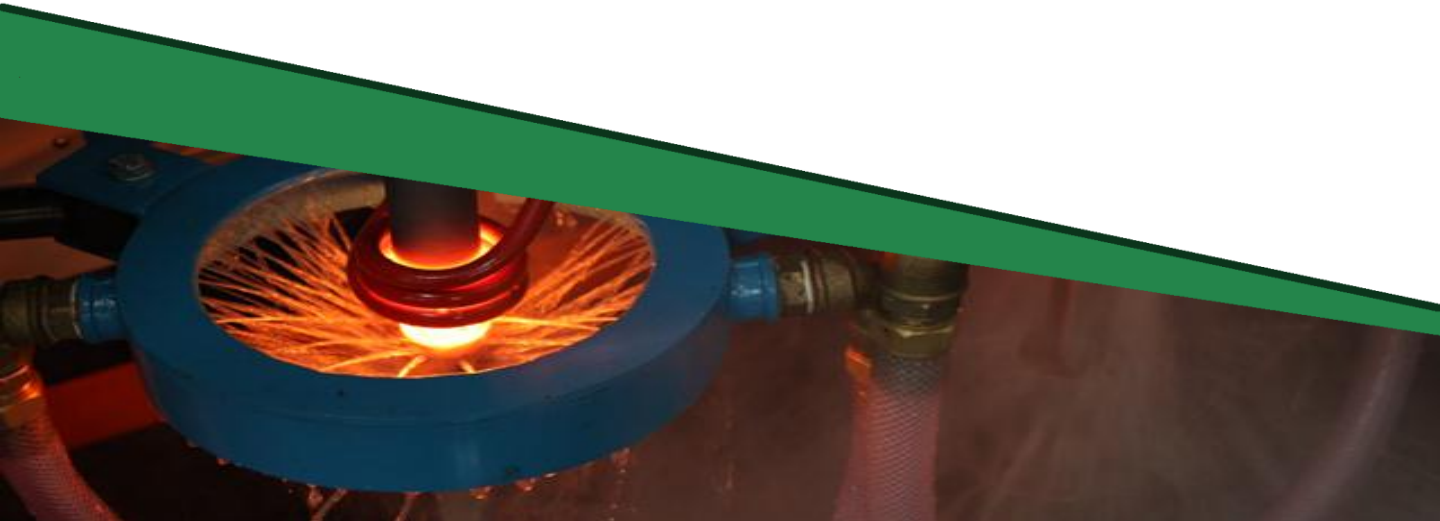
Plug-n-Play драйверы IGBT-модулей серий ДРх180 и ДРх100 – двух-, четырёх- и шестиканальные драйверы мощных IGBT-транзисторов, предназначенные для зависимого гальванически развязанного управления транзисторами с предельно допустимым напряжением до 1700 В в типовых конструктивах.

Драйверы обеспечивают следующие функции управления и защиты управляемых транзисторов:

- контроль напряжения насыщения на коллекторе управляемого транзистора, его защитное отключение при выходе из состояния насыщения;
- регулировку порога защитного отключения по напряжению насыщения;
- обеспечение плавного аварийного выключения при срабатывании защиты по ненасыщению;
- блокировку управления при аварии и сигнализацию наличия аварии;
- регулировку импульсного тока включения и выключения;
- блокировку одновременного включения верхнего и нижнего плеча;
- формирование «мёртвого времени» на переключение с регулировкой длительности;
- защиту от пониженного и повышенного напряжения в затворе.

Основные параметры драйверов:

Параметр	ДРх180П-Бх	ДРх100П-Бх
Мощность DC/DC-преобразователя (каждого канала), Вт	3	1,5
Выходной импульсный ток включения и выключения, А	± 18	± 10
Максимальная рабочая частота, кГц	100	100
Время задержки включения и выключения вход-выход, мкс	0,5	1,0
Максимально обратное напряжение на коллекторе, В	2000	2000
Рабочий диапазон температур, °С	-40...+85	-40...+85





PrimePack
ДР2180П-Б3



EconoDual
ДР2180П-Б4



IHM
ДР2180П-Б5



62 mm
ДР2180П-Б6



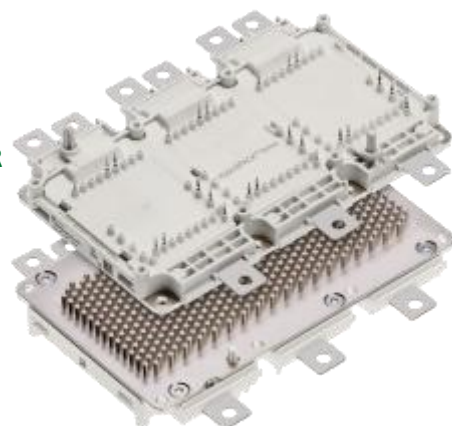
XHP
ДР2180П-Б7



MPD
ДР2180П-Б8



EconoPack
ДР6180П-Б2

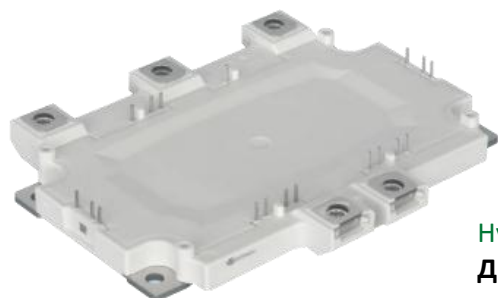


HybridPack DR
ДР6180П-Б3





EconoPack 3
ДР4(6)100П-Б1



HybridPack 1
ДР6100П-Б2



Semix 13
ДР6100П-Б3



RX type
ДР6100П-Б4



SP4
ДР4100П-Б5



EconoPack 2
ДР4(6)100П-Б6





- установка необходимых настроечных элементов по требованию заказчика
- техническое сопровождение разработки преобразователя с драйвером
- возможность разработки и изготовления драйверов с дополнительными требованиями
- возможность поставки драйверов с расширенным температурным диапазоном до -60...+100 С
- возможность поставки драйверов с требованиями по спецвоздействиям по ГОСТ РВ 20.39.412
- возможность освоения функционально аналогичных драйверов с приемкой «5»

Юридический адрес:

302020, г.Орел, Наугорское шоссе, 5

Телефоны :

Генеральный директор – 44-03-46

Маркетинг – 44-03-45, 44-03-47, 44-03-48

Конструкторский отдел -44-03-91

Отдел электроники – 44-03-94

Факс (4862) 47-02-12, 44-03-44

Электронная почта :

E-mail: mail@electrum-av.com

