



# АО "ЭЛЕКТРУМ АВ"

## ТИРИСТОРНО-ТИРИСТОРНЫЕ МОДУЛИ

M8-160-16, M8-200-16; M8-250-16

АЛЕИ.435744.016-01 ЭТ

### ЭТИКЕТКА

Модуль тиристорный из двух встречно включенных тиристоров с отдельным управлением, предназначен для коммутации мощных нагрузок переменного тока.

### ГАБАРИТНЫЙ ЧЕРТЕЖ И СХЕМА ВНУТРЕННЕГО СОЕДИНЕНИЯ

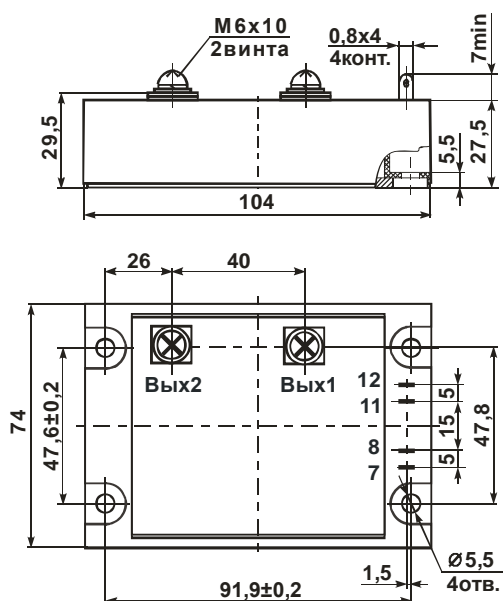


Рисунок 1а (M8-160-16)

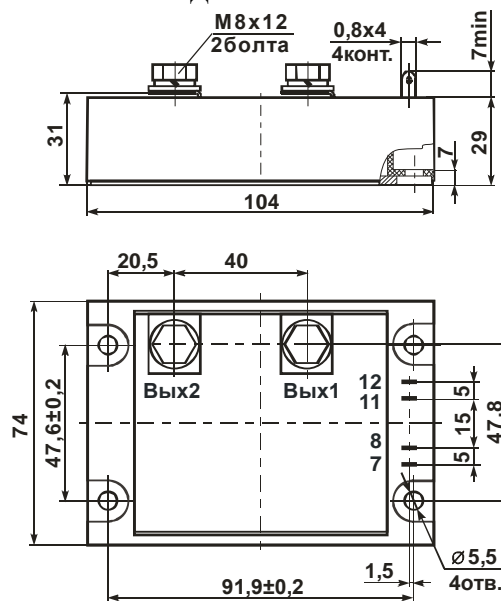


Рисунок 1б (M8-200-16; M8-250-16)

Неуказанные предельные отклонения присоединительных размеров  $\pm 0,5$  мм

Рисунок 1 – Габаритные и присоединительные размеры модуля

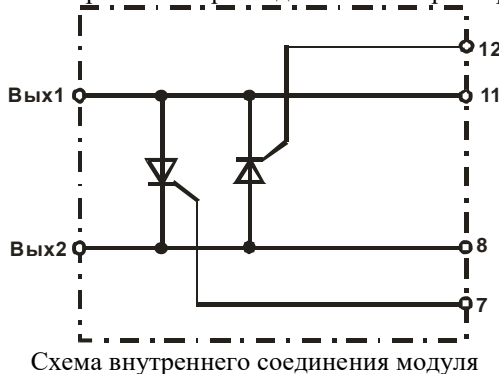


Схема внутреннего соединения модуля

### ОСНОВНЫЕ ПАРАМЕТРЫ

$T_{окр} = 25 \text{ } ^\circ\text{C}$

Наименование изделия	Импульсное напряжение в открытом состоянии, $U_{TM}$ , В		Повторяющийся импульсный ток в закрытом состоянии, $I_{DRM}$ , мА		Повторяющийся импульсный обратный ток тиристора, $I_{RRM}$ , мА		Отпирающее постоянное напряжение управления, $U_{GT}$ , В	Отпирающий постоянный ток управления, $I_{GT}$ , мА	Электрическая прочность изоляции по постоянному току между радиатором и силовыми выводами, $U_{ISOL}$ , В		Неотпирающее постоянное напряжение управления, $U_{GD}$ , В $T_j = 125 \text{ } ^\circ\text{C}$	Тепловое сопротивление переход-радиатор, $R_{th(j-c)}$ , $^\circ\text{C}/\text{Вт}$
	не более	$I_{T(AV)}$ , А амплит. зн-ие	не более	$U_{DRM}$ , В	не более	$U_{RRM}$ , В	не более	не более	не менее	t, мин	не более	
M8-160-16	1,65	$\pi \cdot I_{T(AV)}$ , 10 мс, 50 Гц, синус	1,0	$\pm 1600$	1,0	$\pm 1600$	3,0	200	4000	1	0,25	0,180
M8-200-16												0,175
M8-250-16												0,169

## ПРЕДЕЛЬНО-ДОПУСТИМЫЕ РЕЖИМЫ ЭКСПЛУАТАЦИИ

Наименование изделия	Повторяющееся импульсное напряжение тиристора обратное / в закрытом состоянии, U <sub>RRM</sub> /U <sub>DRM</sub> , В	Средний ток в открытом состоянии с охладителем I <sub>T(AV)</sub> , А, T <sub>c</sub> =85 °С	Напряжение коммутации, U <sub>com</sub> , В	Ударный ток в открытом состоянии, I <sub>TSM</sub> , А		Критическая скорость нарастания напряжения в закрытом состоянии, (du <sub>d</sub> / dt) <sub>cr</sub> , В/мкс	Критическая скорость нарастания тока в открытом состоянии, (di <sub>T</sub> / dt) <sub>cr</sub> , А/мкс	Температура перехода, T <sub>VJ</sub> *, °С	
				t, мс	не более			не более	не менее
M8-160-16	±1600	160	840	4000	10	1000	100	- 40	+125
M8-200-16		200		5000					
M8-250-16		250		6000					

\* модули рассчитаны на работу в аппаратуре с применением охладителей, поддерживающих температуру перехода в заданных пределах.

Драгоценных металлов не содержится

### СВЕДЕНИЯ О ПРЕМКЕ

Модуль типа \_\_\_\_\_ соответствует АЛЕИ.435744.000 ТУ

Заводской номер \_\_\_\_\_ Дата изготовления \_\_\_\_\_

Место для штампа ОТК

### ГАРАНТИИ ПРЕДПРИЯТИЯ-ИЗГОТОВИТЕЛЯ

Предприятие-изготовитель гарантирует соответствие модулей требованиям АЛЕИ.435744.000 ТУ при условии соблюдения правил транспортирования, хранения, монтажа и эксплуатации.

Гарантийный срок – 2,5 года с даты изготовления.

Гарантийный срок хранения – 2 года с даты изготовления.

Гарантийный срок эксплуатации – 2 года с даты ввода модулей в эксплуатацию в пределах гарантийного срока.

### РЕКОМЕНДАЦИИ ПО УТИЛИЗАЦИИ

Утилизация изделия (переплавка, захоронение, перепродажа) производится в порядке, установленном Законами РФ: от 04 мая 1999г. № 96-ФЗ «Об охране атмосферного воздуха», от 24 июня 1998 г. № 89-ФЗ «Об отходах производства и потребления», а также другими общероссийскими и региональными нормами, правилами, распоряжениями и пр., принятыми во исполнение указанных законов.

Данный документ является этикеткой с описанием характеристик данного изделия, для которых предоставляется гарантия. Все изделия в процессе производства проходят полный контроль всех параметров, который выполняется дважды, один раз до герметизации, а затем еще раз после.

Любая такая гарантия предоставляется исключительно в соответствии с условиями соглашения о поставке (договор на поставку или другие документы в соответствии с действующим законодательством). Информация представленная в этом документе не предполагает гарантии и ответственности «Электрум АВ» в отношении использования такой информации и пригодности изделий для Вашей аппаратуры. Данные, содержащиеся в этом документе, предназначены исключительно для технически подготовленных сотрудников. Вам и Вашим техническим специалистам придется оценить пригодность этого продукта, предназначенного для применения и полноту данных продукта, в связи с таким применением.

Любые изделия «Электрум АВ» не разрешены для применения в приборах и системах жизнеобеспечения и специальной техники, без письменного согласования с «Электрум АВ».

Если вам необходима информация о продукте, превышающая данные, приведенные в этом документе, или которая относится к конкретному применению нашей продукции, пожалуйста, обращайтесь в офис продаж к менеджеру, который является ответственным за Ваше предприятие.

Инженеры «Электрум АВ» имеют большой опыт в разработке, производстве и применении мощных силовых приборов и интеллектуальных драйверов для силовых приборов и уже реализовали большое количество индивидуальных решений. Если вам нужны силовые модули или драйверы, которые не входят в комплект поставки, а также изделия с отличиями от стандартных приборов в характеристиках или конструкции обращайтесь к нашим менеджерам и специалистам, которые предложат Вам лучшее решение Вашей задачи.

«Электрум АВ» оставляет за собой право вносить изменения без дополнительного уведомления в настоящем документе для повышения надежности, функциональности и улучшения дизайна.

**АО «Электрум АВ», Россия, 302020 г. Орел, Наугорское шоссе, 5**  
 тел. (4862) 44-03-44, факс (4862) 44-03-48, [mail@electrum-av.com](mailto:mail@electrum-av.com), [www.electrum-av.com](http://www.electrum-av.com)