



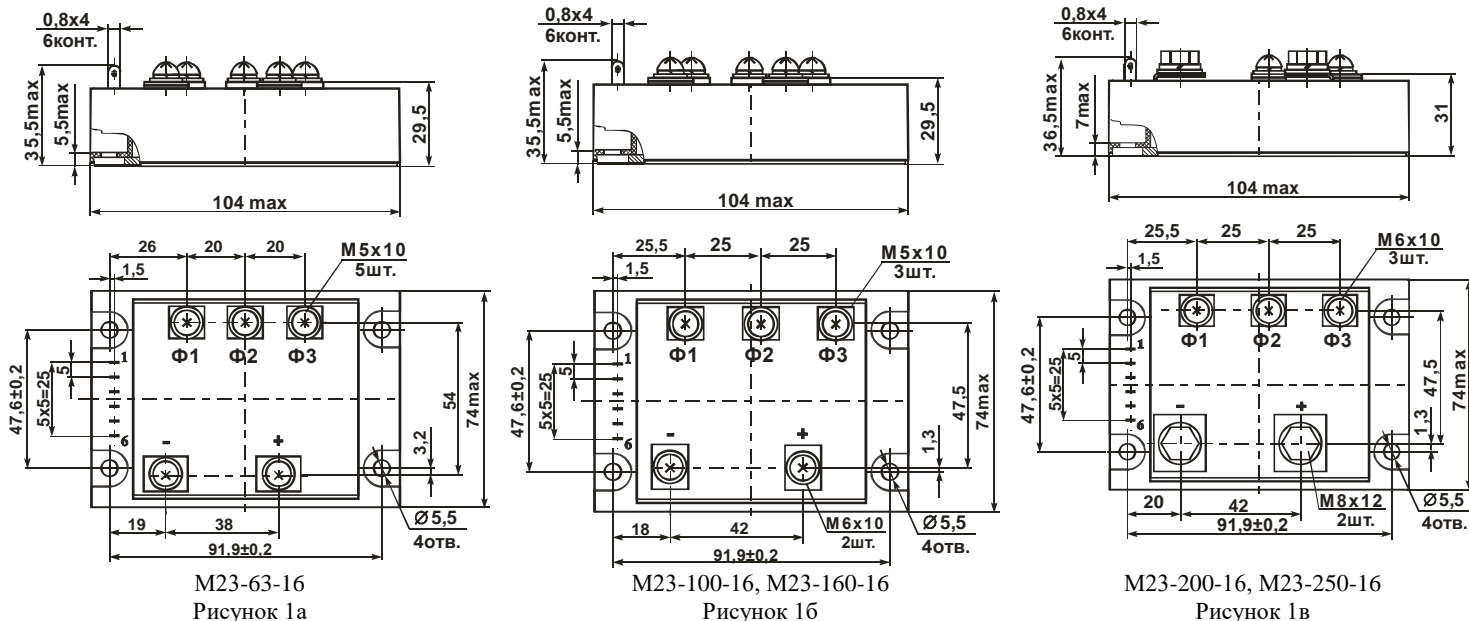
# АО "ЭЛЕКТРУМ АВ"

## МОДУЛИ ТРЕХФАЗНОГО ТИРИСТОРНО-ДИОДНОГО МОСТА M23-63-16; M23-100-16; M23-160-16; M23-200-16; M23-250-16

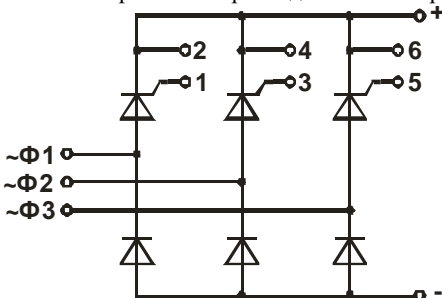
### АЛЕИ.431424.002-01 ЭТ ЭТИКЕТКА

Модуль трехфазного диодно-тиристорного моста с управлением тремя тиристорами, подключенным к «положительному» выходу, предназначен для выпрямления (преобразования переменного тока в пульсирующее постоянное напряжение)

### ГАБАРИТНЫЙ ЧЕРТЕЖ И СХЕМА МОДУЛЯ



Неуказанные предельные отклонения присоединительных размеров  $\pm 0,5$  мм  
Рисунок 1 – Габаритные и присоединительные размеры



### ОСНОВНЫЕ ПАРАМЕТРЫ

T = 25 °C

Наименование изделия	Импульсное напряжение: в открытом состоянии тиристора / прямое диода, $U_{TM} / U_{FM}$ , В		Ток в закрытом состоянии тиристора/ обратный ток вентиля, $I_D / I_R$ , мА		Отпирающее постоянное напряжение управления тиристора, $U_{GT}$ , В	Отпирающий постоянный ток управления тиристора, $I_{GT}$ , мА	Электрическая прочность изоляции по постоянному току между радиатором и силовыми выводами		Неотпирающее постоянное напряжение управления тиристора, $U_{GD}$ , В $T_j = 125 °C$	Тепловое сопротивление переход-радиатор $R_{th(j-c)}$ , °C/Вт	
	не более	$I_O$ , А амплит. зн-ие	не более	$U_D / U_R$ , В			не менее	t, мин		не более	тиристора
M23-63-16	1,65	$\frac{\pi}{3} \cdot I_O$ , 10 мс, 50 Гц, синус	2,0	$\pm 1600$	3,0	200	4000	1	0,25	1,00	1,3
M23-100-16										0,50	0,6
M23-160-16										0,35	0,4
M23-200-16										0,20	0,3
M23-250-16										0,15	0,2

## ПРЕДЕЛЬНО-ДОПУСТИМЫЕ РЕЖИМЫ ЭКСПЛУАТАЦИИ

Наименование изделия	Повторяющееся/ неповторяющееся импульсное напряжение тиристора в закрытом состоянии, $U_{RRM} / U_{DRM}$ , В	Средний выпрямленный ток, $I_o$ , А Трад=85 °С	Линейное напряжение (ср. кв.), Улин, В	Неповторяющийся прямой ударный ток, $I_{TSM}$ , А	Критическая скорость нарастания обратного напряжения, $(du_R / dt)_{cr}$ , В/мкс	Критическая скорость нарастания прямого тока, $(di_T / dt)_{cr}$ , А/мкс	Температура перехода $T_{vj}$ *, °С		
							не менее	не более	
M23-63-16	± 1600	63	840	300	10	1000	150	- 40	+125
M23-100-16		100		600					
M23-160-16		160		1200					
M23-200-16		200		1400					
M23-250-16		250		1600					

\* Модули рассчитаны на работу в аппаратуре с применением охладителей, поддерживающих температуру перехода в заданных пределах Драгоценных металлов не содержится

### СВЕДЕНИЯ О ПРИЕМКЕ

Модуль \_\_\_\_\_ соответствует АЛЕИ.431424.000 ТУ.

Заводской номер \_\_\_\_\_ Дата изготовления \_\_\_\_\_

Место для штампа ОТК

### ГАРАНТИИ ПРЕДПРИЯТИЯ-ИЗГОТОВИТЕЛЯ

Предприятие-изготовитель гарантирует соответствие модулей требованиям АЛЕИ.431424.000 ТУ при условии соблюдения правил транспортирования, хранения, монтажа и эксплуатации.

Гарантийный срок – 2,5 года с даты изготовления.

Гарантийный срок хранения – 2 года с даты изготовления.

Гарантийный срок эксплуатации – 2 года с даты ввода модулей в эксплуатацию в пределах гарантийного срока.

### РЕКОМЕНДАЦИИ ПО УТИЛИЗАЦИИ

Утилизация изделия (переплавка, захоронение, перепродажа) производится в порядке, установленном Законами РФ: от 04 мая 1999г. № 96-ФЗ «Об охране атмосферного воздуха», от 24 июня 1998 г. № 89-ФЗ «Об отходах производства и потребления», а также другими общероссийскими и региональными нормами, правилами, распоряжениями и пр., принятыми во исполнение указанных законов.

Данный документ является этикеткой с описанием характеристик данного изделия, для которых предоставляется гарантия. Все изделия в процессе производства проходят полный контроль всех параметров, который выполняется дважды, один раз до герметизации, а затем еще раз после.

Любая такая гарантия предоставляется исключительно в соответствии с условиями соглашения о поставке (договор на поставку или другие документы в соответствии с действующим законодательством). Информация представленная в этом документе не предполагает гарантии и ответственности «Электрум АВ» в отношении использования такой информации и пригодности изделий для Вашей аппаратуры. Данные, содержащиеся в этом документе, предназначены исключительно для технически подготовленных сотрудников. Вам и Вашим техническим специалистам придется оценить пригодность этого продукта, предназначенного для применения и полноту данных продукта, в связи с таким применением.

Любые изделия «Электрум АВ» не разрешены для применения в приборах и системах жизнеобеспечения и специальной техники, без письменного согласования с «Электрум АВ».

Если вам необходима информация о продукте, превышающая данные, приведенные в этом документе, или которая относится к конкретному применению нашей продукции, пожалуйста, обращайтесь в офис продаж к менеджеру, который является ответственным за Ваше предприятие.

Инженеры «Электрум АВ» имеют большой опыт в разработке, производстве и применении мощных силовых приборов и интеллектуальных драйверов для силовых приборов и уже реализовали большое количество индивидуальных решений. Если вам нужны силовые модули или драйверы, которые не входят в комплект поставки, а также изделия с отличиями от стандартных приборов в характеристиках или конструкции обращайтесь к нашим менеджерам и специалистам, которые предложат Вам лучшее решение Вашей задачи.

«Электрум АВ» оставляет за собой право вносить изменения без дополнительного уведомления в настоящем документе для повышения надежности, функциональности и улучшения дизайна.